

2022

ED'LINE
POOL LUXE

Notice de montage



Avant toute chose ...

• MISE EN GARDE

Avant de procéder au montage, veuillez lire attentivement les pages d'instructions relatives aux composants du kit. *Photos et images non contractuelles.*

Cette notice est à lire attentivement et à conserver pour consultation ultérieure.

Le modèle de piscine que vous avez choisi a été étudié pour être assemblé de manière simple et rapide, mais certaines précautions sont toutefois nécessaires au bon usage de votre piscine. Avant de commencer l'installation et l'assemblage, renseignez-vous sur les réglementations locales en vigueur, notamment en matière de surface et d'implantation, qui pourraient vous concerner.

L'utilisation d'un kit piscine implique le respect des consignes de sécurité décrites dans la notice d'entretien et d'utilisation. Le non respect des consignes peut engendrer des risques graves pour votre santé et celle de vos proches.

Lire entièrement ce manuel et regarder les illustrations avant d'entreprendre l'assemblage de votre piscine. Tout montage non conforme à cette notice vous exposera à un refus de garantie en cas de défaillance.

Les illustrations qui y figurent ont pour objet d'expliquer un processus de montage. Elles ne sauraient être des éléments contractuels quant aux formes, teintes et aspects qu'elles revêtent. Dans le souci constant d'améliorer ses produits, la société INFINITY INNOVATION se réserve le droit de modifier à tout moment et sans préavis les caractéristiques, détails techniques, équipements standardisés et options de ses produits.

Garantie de votre piscine

Pour toute réclamation/SAV, conservez votre notice avec le numéro de série ainsi que votre preuve d'achat (ticket de caisse).

Des photos pourront être demandées pour justificatif. Aucun retour de marchandise ne sera accepté sans accord préalable. Tout retour de marchandise est à la charge du client (emballage et transport).

Après vérification et constatation d'un défaut de fabrication :

- Les produits effectivement défectueux seront réparés ou échangés et remplacés en port payé.
- Les produits hors-garantie feront l'objet d'un devis. Après acceptation de ce devis par le client, les pièces lui seront expédiées.
- La garantie se limite à la réparation ou au remplacement de la partie défectueuse. Elle n'implique en aucun cas une demande d'indemnités ou de dommages et intérêts.

La garantie ne s'applique pas dans les cas suivants :

- Utilisation du matériel non conforme à nos instructions.
- Dommages provoqués par une mauvaise manipulation ou un montage non conforme.

La société INFINITY INNOVATION effectue des échanges de composants contre reprise pour expertise. Si après expertise, aucune anomalie ou dysfonctionnement n'est avéré, la société se réserve le droit de facturer les frais de port et autres frais divers au client.

Les pièces détachées sont disponibles pendant 2 ans à compter de la date de facturation du produit.

Durée de la garantie :

- Structure mécanique garantie 10 ans, margelles garantie 2 ans.
- Le liner : 2 ans sur les soudures et l'étanchéité, dans les conditions d'un usage normal. Il est impératif de conserver l'étiquette du numéro de série du liner présent sur le produit et son emballage. Pour toute demande éventuelle de prise en garantie, un échantillon du liner sera demandé.
- L'échelle inox : 2 ans. Dans le cas d'une filtration par électrolyseur à sel, la garantie de l'échelle ne pourra être prise en compte.
- Groupe de filtration : La pompe est garantie 2 ans (problème électrique) dans les conditions d'un usage normal. Ne sont pas garantis : la casse des pièces (socle de pompe/cuve à sable, couvercle de pré filtre, vannes multivoies ...), la détérioration due à un branchement défectueux, l'utilisation de la pompe à sec, la détérioration par abrasion ou corrosion (le groupe de filtration doit-être placé dans un local frais et sec, à l'abri des projections d'eau).
- Les autres composants : 2 ans.

Sont exclus de la garantie...

- La découpe du liner
- Le collage et branchement de la filtration - L'assemblage

**Ne vidangez jamais complètement votre piscine :
Les accrocs, trous, déchirures, toutes tâches, déformations du liner
resté plus de 24h sans eau, ne sont pas garantis.**

SAV sous garantie sur justificatif et preuve d'achat :

- Frais de port aller à la charge du client.
- Frais de port retour à notre charge de INFINITY INNOVATION (pour les pièces entrant dans le cadre de la garantie).
- Echange de margelle COMPOSITE sur justificatifs visuels.
- Pièces ou composants à la charge de INFINITY INNOVATION.
- Délai d'échange : 8 jours ouvrables. Dans le cadre du remplacement d'un composant défectueux, le montage et le démontage ne sont pas pris en charge par INFINITY INNOVATION.
- Sans garantie, les frais de port aller et retour sont à la charge du client, et les pièces seront facturées selon notre tarif en vigueur.

Avant propos

Consignes de sécurité

Il est impératif de placer votre kit de filtration (filtre + pompe) à au moins 3,5 m du bassin afin d'éviter tout risque de choc électrique. Prévoir sur l'alimentation électrique de la pompe un dispositif de protection différentiel spécial piscines, conforme aux normes.

Ne jamais laisser les enfants sans surveillance à proximité du bassin. Après chaque baignade, retirer l'échelle extérieure afin d'éviter la chute accidentelle d'un enfant ou d'un animal domestique dans le bassin. (Norme EN P90-317).

Cette piscine est destinée à un usage exclusivement familial, Il est interdit de marcher sur les margelles, de plonger ou de sauter depuis celles-ci.

Durée de l'installation

L'installation de la piscine nécessite l'intervention d'au moins deux personnes et demande une journée. (hors terrassement et mise en eau).

Avant la construction de votre piscine, assurez-vous :

- De l'intervention d'une personne avertie pour vos branchements électriques.
- Que votre alimentation d'eau soit suffisante pour remplir votre bassin.
- Que le manuel a été lu étape par étape, pour bien comprendre l'installation de votre piscine.

Conseil d'emplacement : Vous devez préparer votre terrain comme indiqué dans cette notice au chapitre "implantation".

Ne placez pas votre piscine :

- Sous des fils électriques.
- Sous les branches d'un arbre.
- Sur un terrain non stabilisé.

Un bon emplacement peut vous faire gagner du temps et vous éviter des contraintes. La piscine doit être ensoleillée et facilement accessible.

L'emplacement de la piscine doit être exempt de canalisation ou d'électricité.

Notez qu'il est préférable de monter sa piscine un jour ensoleillé et d'éviter les jours de grand vent.

Emballage, tri et recyclage

- Certains composants de votre piscine sont emballés sous sacs plastiques. Pour éviter tout risque d'étouffement, ne laissez jamais les bébés et les enfants jouer avec sans surveillance.
- Merci de respecter les réglementations de l'Union Européenne et d'aider à la protection de l'environnement.

Important

- Lisez attentivement le manuel d'instructions complet avant de procéder au montage de la piscine.
- Avant de démarrer l'installation, sortez tous les composants de la piscine et vérifiez qu'ils coïncident avec les indications de la page 9.
- Faites très attention pendant la manipulation des pièces de la piscine. Elles risqueraient de se casser.

Si les présentes instructions ne sont pas respectées, la garantie de la piscine sera totalement annulée.

Sommaire

Conseils de sécurité	07 à 08
Éléments	09 à 10
Préparation du terrain	11 à 13
Installation	14 à 31
Filtration	32 à 35
Entretien et utilisation	36 à 37

I - Conseils de sécurité

Avant d'installer et d'utiliser la piscine, veuillez lire attentivement, assimiler et respecter toutes les informations contenues dans cette notice d'utilisation.

Ces avertissements, instructions et consignes de sécurité portent sur certains des risques usuels associés aux loisirs aquatiques, mais ils ne peuvent pas couvrir la totalité des risques et dangers. Faites toujours preuve de prudence lors de vos baignades.

Sécurité des non-nageurs

Une surveillance attentive, active et continue par un adulte responsable est indispensable pour la sécurité de vos enfants.

- Désignez un adulte compétent pour surveiller le bassin à chaque fois qu'il est utilisé.
- Il convient que les enfants qui ne savent pas bien nager ou les non-nageurs portent des équipements de protection individuelle lorsqu'ils utilisent la piscine. Lorsque le bassin n'est pas utilisé ou est sans surveillance, retirez tous les jouets de la piscine et ses abords afin de ne pas attirer les enfants vers le bassin.

Dispositifs de sécurité

- Il est recommandé d'installer une barrière afin d'empêcher tout accès non autorisé à la piscine.
- Les systèmes de sécurité ; couvertures, alarmes de piscines ou dispositifs de sécurité similaires, sont des aides utiles, mais ils ne remplacent pas la surveillance continue d'un adulte compétent.

Équipements de sécurité

- Il est recommandé de garder du matériel de sauvetage près du bassin.
- Gardez un téléphone en parfait état de marche et une liste de numéros d'urgence à proximité du bassin.

Sécurité d'emploi de la piscine

- Incitez tous les utilisateurs, en particulier les enfants, à apprendre à nager.
- Apprenez les gestes qui sauvent (réanimation cardio pulmonaire). Ces gestes peuvent sauver une vie.
- Expliquez aux utilisateurs de la piscine, enfants inclus, la procédure à suivre en cas d'urgence.
- Ne plongez jamais dans un plan d'eau peu profond, sous peine de blessures graves ou mortelles.
- N'utilisez pas la piscine sous l'emprise d'alcool ou de médicaments susceptibles de réduire votre capacité à utiliser la piscine en toute sécurité.
- Si la piscine est recouverte d'une couverture, retirez-la entièrement de la surface de l'eau avant d'entrer dans le bassin.
- Traitez l'eau de votre piscine et instaurez de bonnes pratiques d'hygiène afin de protéger les utilisateurs des maladies liées à l'eau.
- Stockez les produits chimiques (Produits de traitement de l'eau, de nettoyage ou de désinfection) hors de portée des enfants.

Attention : tout appareil électrique alimenté en 220 V doit être situé au moins à 3,50 m du bord du bassin. L'appareil doit être branché sur une prise de courant avec prise de terre, protégé par un interrupteur différentiel (RCD) avec un courant de fonctionnement résiduel assigné qui n'excède pas 30 mA.

II - Éléments

Avant de commencer le montage, séparez les différents éléments qui constituent votre piscine. Procédez au montage de l'échelle et de l'épurateur (suivre leurs instructions d'installation et d'utilisation). Il faut signaler au service après-vente si le kit est incomplet (pièces manquantes), et ce, dans un délai maximum de 10 jours à partir de la date d'achat de la piscine. Si cette condition n'est pas respectée, la garantie ne sera pas prise en compte.

Cherchez le modèle de votre piscine sur le tableau suivant :

Référence Piscine	Rectangle 3/2	Rectangle 4/2	Rectangle 4/3	Rectangle 5/3
Diamètre intérieur en mm	3979 x 2653 x H1200	5306 x 2653 x H1200	5306 x 3979 x H1200	6632 x 3979 x H1200
Diamètre extérieur en mm	4439 x 3113 x H1200	5766 x 3113 x H1200	5766 x 4439 x H1200	7092 x 4439 x H1200
Éléments	Quantités	Quantités	Quantités	Quantités
Panneaux aluminium	9	11	13	15
Panneaux aluminium + découpe	1	1	1	1
Margelle composite droite	2	4	6	8
Margelle composite 90 - 45	4	4	4	4
Margelle composite 45 - 90	3	3	3	3
Marg. comp. 45 - 90 découpée	1	1	1	1
Profile jonction aluminium 180	6	8	10	12
Profile jonction aluminium 90	4	4	4	4
Alum angle cover 180	6	8	10	12
Alum angle cover 90	4	4	4	4
Liner	1	1	1	1
Filtration 4m3/h + minuteur + kit de connexion	1			
Filtration 6m3/h + minuteur + kit de connexion		1	1	
Filtration 8m3/h + pré-filtre démontable + kit de connexion			1	1
Projecteur + Transfo	1	1	1	1
Échelle inoxydable	1	1	1	1
Skimmer / refoulement	1	1	1	1
Enjoliveur	1	1	1	1
Support métallique skimmer	1	1	1	1
Plaque métal échelle	2	2	2	2
Jambes de force	6	8	10	12
Accroche liner	4	4	4	4

Référence Piscine	Octo S	Octo M	Octo L	Octo XL
Diamètre intérieur en mm	3465 x H1200	4528 x 3202 x H1200	5854 x 3202 x H1200	7117 x 3202 x H1200
Diamètre extérieur en mm	3925 x H1200	4988 x 3662 x H1200	6314 x 3662 x H1200	7577 x 3662 x H1200
Éléments	Quantités	Quantités	Quantités	Quantités
Panneaux aluminium	7	9	11	13
Panneaux aluminium + découpe	1	1	1	1
Margelle composite 112,5	7	5	5	5
Marg. comp. 112,5 découpée	1	1	1	1
Margelle composite 112,5-90		2	2	2
Margelle composite 90-112,5		2	2	2
Margelle composite droite			2	4
Margelle composite 90 - 45				
Margelle composite 45 - 90				
Marg. comp. 45 - 90 découpée				
Profile jonction aluminium 135	8	8	8	8
Profile jonction aluminium 180		2	4	6
Profile jonction aluminium 90				
Alum angle cover 135	8	8	8	8
Alum angle cover 180		2	4	6
Alum angle cover 90				
Liner	1	1	1	1
Filtration 4m3/h + minuteur + kit de connexion	1	1		
Filtration 6m3/h + minuteur + kit de connexion			1	
Filtration 8m3/h + pré-filtre démontable + kit de connexion				1
Projecteur + Transfo	1	1	1	1
Échelle inoxydable	1	1	1	1
Skimmer / refoulement	1	1	1	1
Enjoliveur	1	1	1	1
Support métallique skimmer	1	1	1	1
Plaque métal échelle	2	2	2	2
Jambes de force		2	4	6
Accroche liner	8	8	8	8

III - Préparation du terrain

C'est une étape déterminante dans la réalisation de votre piscine. Certains travaux de mise en oeuvre tels que le terrassement, la dalle béton et le drainage, peuvent nécessiter l'intervention de professionnels qui sauront proposer les solutions adéquates. Choisissez l'emplacement idéal, le plus ensoleillé possible, en tenant compte de la réglementation locale (distance des clôtures, servitudes publiques, réseaux...) et de l'aménagement paysager qui suivra l'installation de la piscine.

Avant de commencer le montage, ne connaissant pas le positionnement de votre filtration, veillez à prévoir : du tuyau souple diamètre 50 ou 38 mm, du tube rigide diamètre 50 ou 38 mm, des coudes 90°, et des vannes d'arrêts.

Si vous décidez de mettre des connections en diamètre 38, vous devez vous procurer vous même les réducteurs 50/38.

Ne pas installer votre piscine sur sol récemment remblayé et/ou non stabilisé. Quelque soit le type d'implantation retenue, il est nécessaire de décapier votre terrain et de mettre le terrassement de niveau.

Attention : en cas de terrain en pente, il est impératif de le décaisser pour le mettre de niveau. Ne remblayez pas votre terrain pour le mettre de niveau.

L'implantation devra être faite sur une dalle béton, celle-ci doit avoir une épaisseur de 15 cm minimum. Le montage du bassin doit se faire après séchage complet de la dalle. (3 semaines).

Installation de votre piscine

Selon la nature du terrain, il est important de réaliser un drainage périphérique et d'y associer un puits de décompression. Ce puits est creusé avant la construction de la piscine car il peut éviter également que les fouilles ne se remplissent d'eau durant les travaux. Il doit être proche du bassin, plus profond de quelques centimètres du point le plus bas du bassin et monter jusqu'à la surface. Le puits de décompression se pose du côté le plus humide. Il fait office de puisard dans le cas d'infiltration d'eau ou de sol argileux, sachant que l'eau monte sensiblement plus vite à travers le tuyau qu'à travers le sol. Remblayer avec du gravier concassé en même temps que le remplissage du bassin.

Recommandations pour choisir le meilleur emplacement pour votre piscine

- Choisissez un lieu où vous devez réaliser le moins d'excavation possible pour niveler le terrain.
- Zone non inondable en cas de pluie.
- Où il ne passe aucun branchement souterrain. (eau, gaz, électricité,...).
- Ne pas installer en dessous de lignes électriques.
- Protégée du vent et sans arbres étant donné que le pollen et les feuilles salissent la piscine.
- Zone ensoleillée, où il y a le plus de soleil le matin.
- Près d'une prise électrique, prise d'eau et d'un lieu d'écoulement.

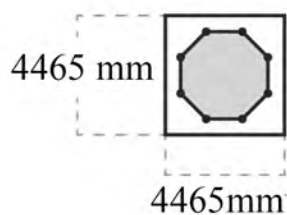
Installation de la piscine sur un sol en béton

- Avant l'installation de la piscine, il faut créer un sol en béton armé d'au moins 350 Kg/m² et de 15 cm d'épaisseur. Le sol devra être parfaitement plat et horizontal.
- Creusez légèrement une surface, selon les mesures indiquées sur les schéma ci-contre, selon votre modèle de piscine.

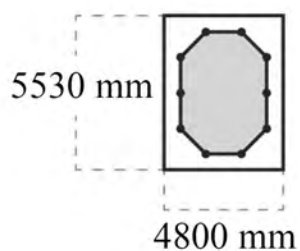
Attention : Une dalle en béton est impérative pour installer votre piscine.

Dimensions de dalles conseillées pour chaque modèle de piscine :

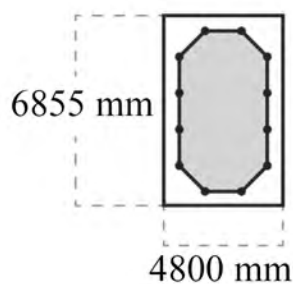
OCTO S



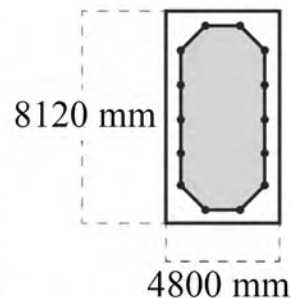
OCTO M



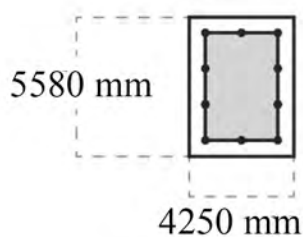
OCTO L



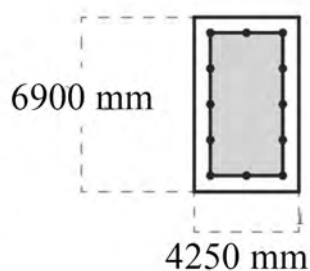
OCTO XL



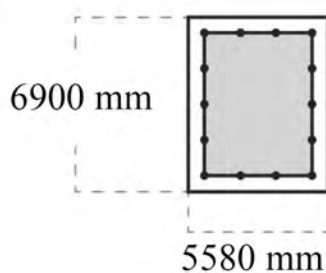
RECT. 3/2



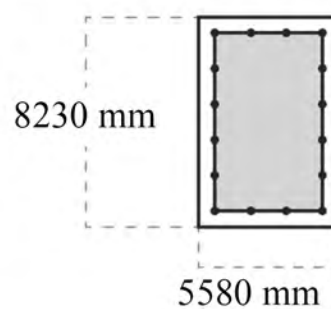
RECT. 4/2



RECT. 4/3



RECT. 5/3



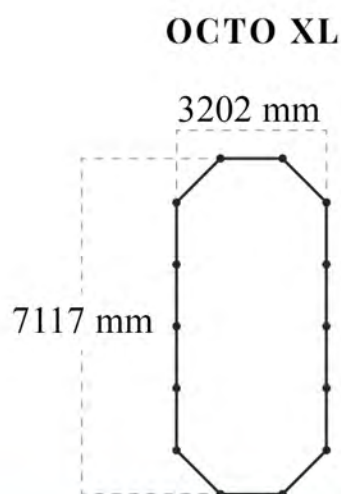
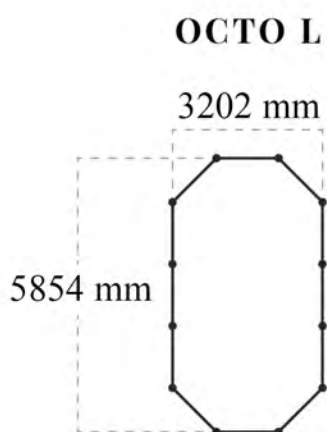
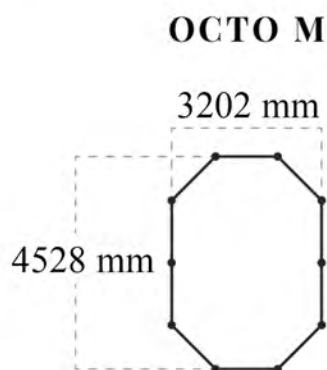
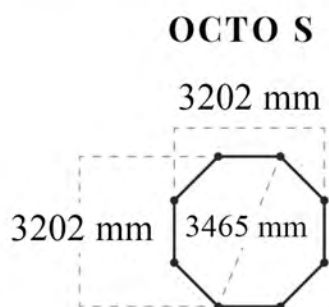
IV - Installation

• DIMENSIONS EXTÉRIEURES PANNEAU

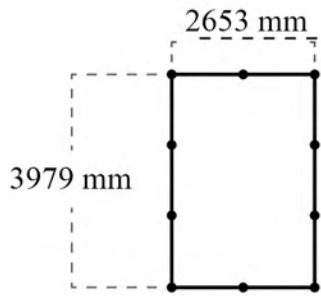
Une fois que le sol est complètement nivelé, il faudra procéder aux marquages des lignes sur le sol où reposera la face intérieure des panneaux de la piscine.

À ce stade, il faut vérifier les mesures.

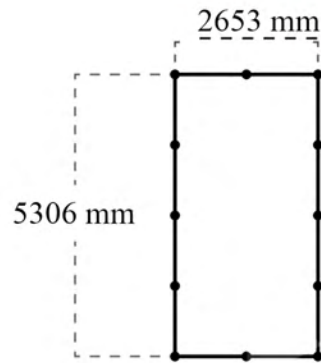
Si elles ne coïncident pas, il faudra effectuer cet exercice à nouveau.



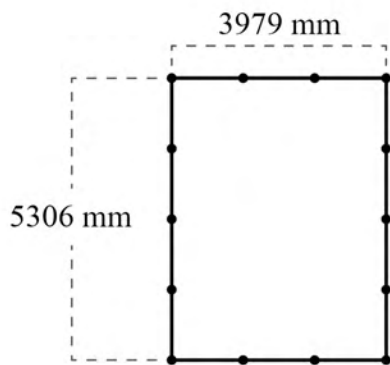
RECTANGLE 3/2



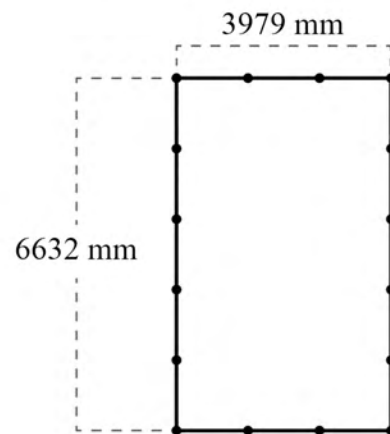
RECTANGLE 4/2



RECTANGLE 4/3



RECTANGLE 5/3



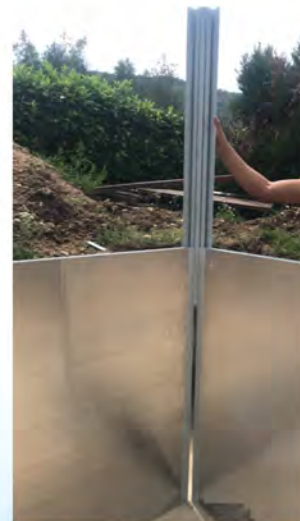
◦ INSTALLATION DES PANNEAUX

Votre piscine doit être centrée sur le radier en béton.

Tous les panneaux de votre piscine sont égaux, sauf celui qui incorpore la filtration. (Panneau avec découpe) Placez-le au centre de l'une des deux zones de moindre longueur de votre piscine.

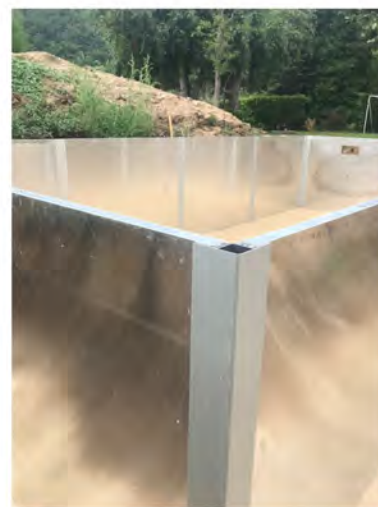


- Toujours positionner la partie non revêtue de composite vers le haut, cela permet de laisser place à la margelle.
- La face intérieure des panneaux (surface lisse) doit rester sur le polygone, le carré ou le rectangle, que vous venez de marquer dans le paragraphe précédent.
- Utilisez les profilés verticaux pour relier les panneaux entre eux. Il est recommandé de retirer le plastique qui protège le profilé avant de monter les panneaux.



- Il est très important de déplacer les panneaux avec précaution et entre deux personnes. Les marques ou rayures causées sur les panneaux en raison d'une mauvaise manipulation ne sont pas couvertes par la garantie. Si vous avez des problèmes pour introduire le profilé, bougez délicatement les panneaux jusqu'à trouver le bon angle, afin de faciliter sa descente. Ne jamais forcer.

Si le sol est de niveau et l'angle du panneau à la bonne place, les profilés glisseront avec facilité. Si vous sentez une résistance, vérifier le niveau de votre dalle.



Positionnement des jambes de force.

C'est le moment de retirer la protection extérieure des profilés verticaux en aluminium. Révisez les mesures intérieures de votre piscine. Placez les jambes de force, les pièces doivent rester centrées dans les profils verticaux.

Jambe de force





Pour la piscine enterrée, utilisez les jambes de force et les fixer sur les profilés de jonction équipés de l'arrête extrudée.

Plaquez bien les jambes de force le long du profilé de jonction. Percez bien verticalement la chape à l'aide d'un perforateur équipé d'un foret béton Ø 10 mm, en utilisant le sabot comme gabarit.



La profondeur du perçage doit être au minimum de 100 mm (bien aspirer les trous avant la pose des goujons). Pour garantir une bonne fixation. Placez les goujons d'ancrage (avec rondelles et écrous) dans les trous et frappez-les à l'aide d'un marteau.



Enfoncez **ENTIEREMENT** les goujons d'ancrage (seule la tête doit rester visible). Serrez fermement en croix les 4 écrous.

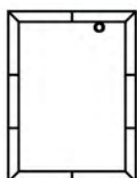
Installation des margelles et skimmer

Localisez les formats et placez-les dans votre piscine, tel qu'indiqué :

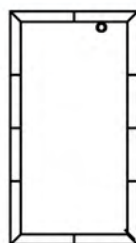
◦ : emplacement skimmer sur les piscines rectangulaires.

Pour les piscines octogonales, libre à vous de choisir l'emplacement de votre skimmer.

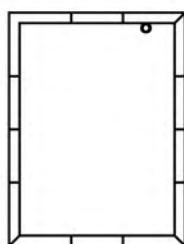
RECT. 3/2



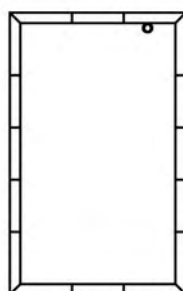
RECT. 4/2



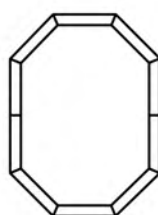
RECT. 4/3



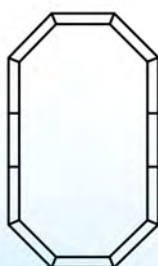
RECT. 5/3



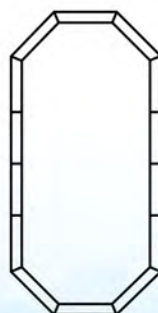
OCTO S



OCTO M



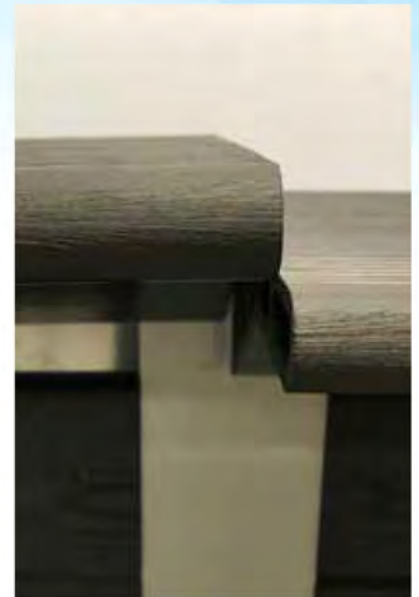
OCTO L



OCTO XL



Emboitez les margelles avec délicatesse et sans forcer. Les encoches intérieures de celles-ci sont prévues pour s'adapter à l'épaisseur du profil de jonction.



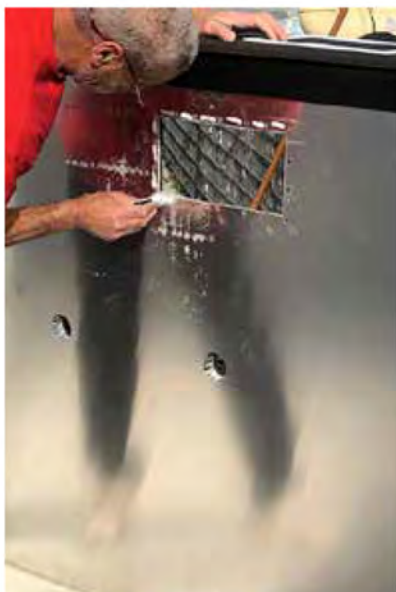
Installer la margelle découpée sur le panneau du skimmer.
La découpe doit être côté intérieur du bassin.



Avant la pose du liner...

**Il faut coller les joints d'étanchéité du skimmer.
(silicone colle à fournir par vos soins)**

Le joint intérieur du bassin...



Ainsi que le joint extérieur du bassin.



Enfin, il suffit de coller le joint intérieur de la buse de refoulement et du projecteur.



◦ MISE EN PLACE DU LINER

Sortez soigneusement le liner de la boîte. Étirez-le et étendez-le à l'ombre pour qu'il récupère sa forme. Effectuez cette étape au moins deux heures avant son installation. La température idéale pour monter le liner est de 20 - 25 °C.

Avant la pose de liner vérifier que votre dalle soit bien lisse et passez l'aspirateur.

Attention : Bien prendre en compte le sens de pose du liner. Le profilé d'accrochage liner doit être placé face aux margelles, de façon que la surface lisse soit du côté intérieur du bassin.



- N'utilisez surtout pas d'objets pointus afin de ne pas la perforer. La garantie ne couvre pas les dommages causés par une mauvaise manipulation. Retirez vos chaussures.
- Étendez le liner en le rapprochant des angles de la piscine. Il est très important de bien effectuer cette étape, étant donné que l'aspect final de votre piscine dépendra de la pose de celui-ci.
- Introduisez le liner dans la rainure de fixation en faisant bien coïncider tout les angles. Si au moment de compléter cette opération vous observez un excès de liner sur la paroi, distribuez uniformément le morceau qui dépasse sur tout le périmètre de la piscine. Cela permettra d'éviter les plis. Vérifiez que le liner est bien positionné dans la rainure sur le tour complet du bassin et en particulier dans les angles.

Avant la mise en eau, le liner étant plus petit que le bassin, vérifier qu'au bas de la piscine qu'il soit à égale distance du panneau.

Surveiller la fixation du liner pendant le remplissage du bassin.

Pour un meilleur maintien, introduire les accroches liners dans chaque angle de la piscine entre le liner et la margelle.



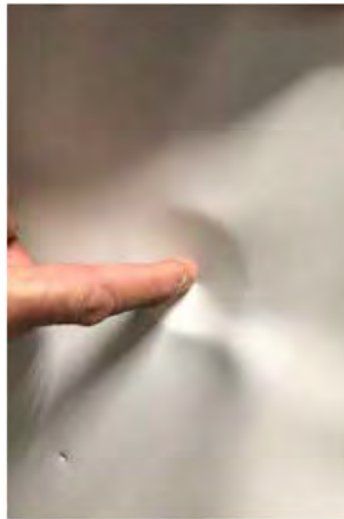
- Une fois en place, remplissez la piscine avec de l'eau sur environ 2-3 cm. Pendant ce temps, étendez correctement les plis du fond.



Continuer le remplissage et l'arrêter à 5 cm en dessous du refoulement.
Toujours remblayer avec du gravier concassé pendant le remplissage du bassin.

◦ FIXER LA BUSE DE REFOULEMENT

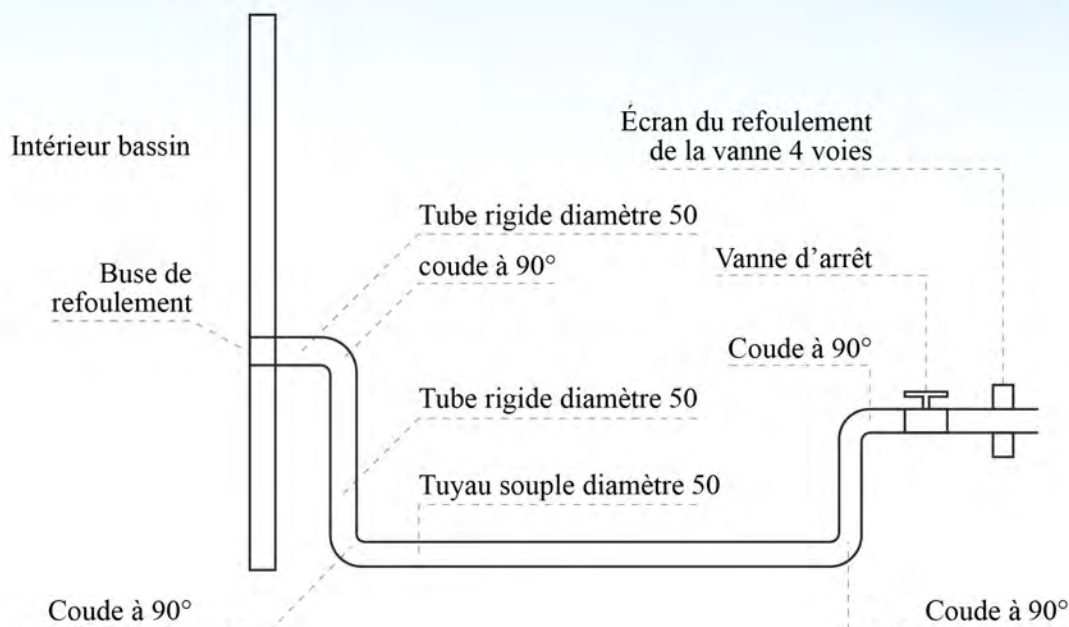
En appuyant doucement sur le liner avec un doigt, repérez l'emplacement de l'ouverture du refolement.



A cet endroit découper un cercle bien centré plus petit que le trou de l'emplacement de la buse de refolement. Pour réaliser cette découpe dans le liner, vous pouvez également faire une croix à l'aide d'un cutter puis en découper le contour.



Connecter la buse de refoulement à la sortie refoulement de la vanne 4 voies



Les connections peuvent être en diamètre 50 ou 38 selon l'implantation de votre bassin et l'usage que vous souhaitez en faire. Ne connaissant pas l'emplacement de votre filtration, vous devez acheter les pièces nécessaires.

Continuer le remplissage et l'arrêter à 5 cm de la partie inférieure du skimmer.



◦ **OPTION PROJECTEUR**

Le projecteur s'installe de la même façon que la buse de refoulement. Avec l'aide de sa prise électrique, vous pouvez choisir la couleur que vous souhaitez, simplement en branchant et débranchant celle-ci. Les couleurs de l'arc-en-ciel vous sont proposées ainsi que la couleur standard naturelle.

Fixer le skimmer (2 personnes sont nécessaire)

Maintenir le skimmer à l'extérieur du bassin en bonne position par rapport au trou.
À l'intérieur du bassin, positionner le joint sur la bride du skimmer.



Repérer 4 positions de la même manière que pour la buse de refoulement (doigt + petit tournevis), puis fixer 4 vis pour maintenir l'ensemble.



Mise en place du support skimmer

Installer le support métallique de façon perpendiculaire sous le skimmer afin qu'il retienne celui-ci. Le fixer avec les 4 visses fournies.



Mise en place de l'enjoliveur skimmer

Retirer la protection de l'enjoliveur, puis installer les 2 parties autour du skimmer. Le fixer avec les 4 visses fournies.



Une fois toutes les vis serrées,
découper le liner.

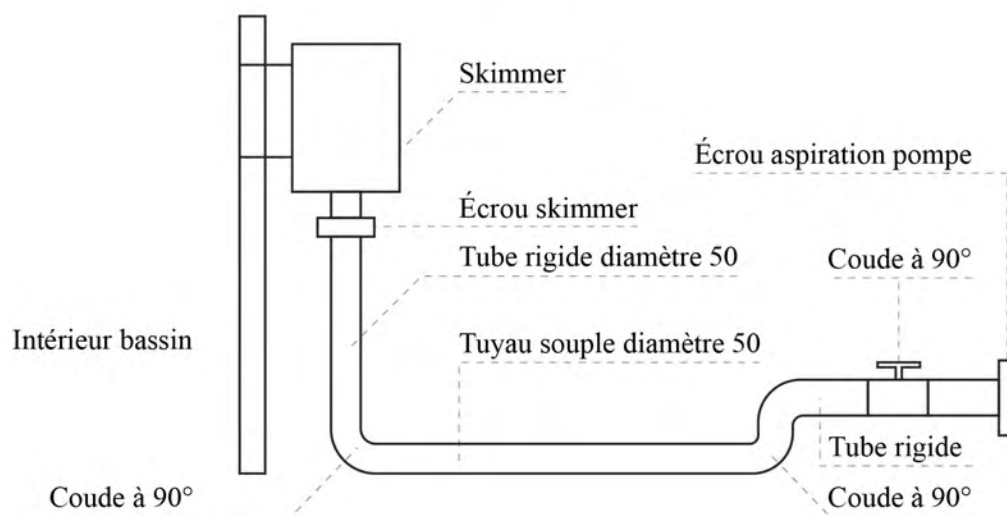


Fixer le cache de finition.



Ce montage doit se mener avec beaucoup de soin, évitant les plis à travers lesquels pourraient se produire des fuites d'eau.

Connecter le skimmer à l'aspiration de la pompe.



Les connections peuvent être en diamètre 50 ou 38 selon l'implantation de votre bassin et l'usage que vous souhaitez en faire. Ne connaissant pas l'emplacement de votre filtration, vous devez acheter les pièces nécessaires.

Mise en place des enjoliveurs des margelles

- Prenez les enjoliveurs. Toutes les piscines en possèdent 4 ou 8 de forme angulaire. Placez-les dans les unions des margelles.
- Zone droite: Les extrémités sont différentes. Placez la partie la plus longue à l'intérieur de la piscine.
- Pas besoin de visser.



V - Filtration

Conseils de montage (sable non fourni)

La filtration devra se situer à 3,50 m minimum de la piscine sauf si elle est recouverte d'un abris de filtration avec serrure. **Veillez vous référer à la notice fournie avec le groupe de filtration pour en réaliser l'assemblage.** Note : Remplissez le filtre aux 2/3 avec le sable nettoyé et calibré : un seul calibre est livré, il assure un bon fonctionnement de la filtration. Les coloris et connections des systèmes de filtration peuvent différer selon les modèles. Se référer à la notice spécifique.

Votre vanne multi-voies dispose d'un sens de circulation. Des marquages "PUMP" "RETURN" "WASTE" sont gravés aux entrées et sorties de la vanne. L'installation de tout système électrique doit se faire en conformité avec la norme NF C15-100. Demandez l'avis du fabricant pour toute modification d'un ou plusieurs composants du système de filtration. La pompe d'aspiration ne doit pas se situer au-dessus du niveau de l'eau car elle risque de se désamorcer.

Tous les raccords filetés sont à monter avec le ruban étanche téflon *, excepté les raccords avec joint torique. Le téflon doit être enroulé dans le sens contraire du vissage.

Remplissage : Finissez de remplir la piscine. Le niveau d'eau final se situera entre le tiers supérieur et la moitié de la bouche du skimmer.



Une filtration différente peut être incluse dans votre kit en fonction de la dimension du bassin.

◦ **FILTRE À SABLE**

C'est le plus ancien des systèmes de filtration. L'eau filtrée passe à travers du sable (silice calibrée) qui retient toutes les impuretés. Ce type de filtre est équipé d'une vanne multi voies qui permet des manipulations et nettoyages très aisés.

Les différentes positions de la vanne multivoies (4 ou 6)*

Lors des changements de position de la vanne multi-voies, la pompe doit toujours être à l'arrêt, sans quoi le filtre risque d'être gravement endommagé et sa garantie annulée.

1. Position filtration (ou filter)

Position habituelle de la vanne qui permet à l'eau venant de la pompe de rentrer par le haut du filtre et de circuler à travers le sable où elle est débarrassée de ses impuretés. L'eau est récupérée par la crépine de fond et refoulée vers la piscine. Un manomètre situé sur la partie haute du filtre vous permet de contrôler la pression. Dès que celle-ci augmentera de 0,2 bars par rapport à la pression de mise en service, il faudra faire un nettoyage du filtre.

2. Position lavage (ou backwash)

Position de nettoyage du sable. Elle permet de faire circuler l'eau en sens inverse dans le filtre. L'eau entre par le bas du filtre et vient soulever la masse filtrante et ainsi débarrasser de ses impuretés qui, plus légères que le sable, sont évacuées par le haut du filtre vers l'égout. Cette opération devra se faire pendant 2 à 3 minutes.

3. Position rinçage / filtre égout (ou rinse)**

Opération qui suit le lavage du filtre. Lorsque le filtre a été nettoyé, il est indispensable de rincer et de retasser la masse filtrante. Dans cette position, l'eau chemine dans le filtre comme en filtration mais est évacuée à l'égout en sortie du filtre. Cette opération devra se faire pendant 20 à 30 secondes.

4. Position vidange / égout (ou waste)

Position pour évacuer l'eau ou vidanger le bassin. Dans ce cas, l'eau ne passe pas par le filtre, elle est évacuée directement à l'égout.

5. Position fermée (ou closed)

Cette position ne permet aucun passage d'eau et est utilisée pour mettre la piscine en hivernage complet lorsque l'on arrête la filtration.

6. Position recirculation / circulation**

Position utilisée pour que l'eau circule dans le réseau hydraulique sans passer par le filtre. Cette possibilité est utilisée pour brasser l'eau si un produit doit être introduit dans la piscine ou lorsqu'une intervention sur le filtre est à réaliser, car ici le filtre est isolé et l'eau venant par la pompe est rejetée directement.

* Certains modèles sont livrés avec une vanne 4 voies.
(positions disponibles : Filtration, Lavage, Vidange/égout, Fermée ou hivernage)

** Cette position concerne exclusivement la vanne 6 voies.
La vanne multi voies ne devra jamais être manoeuvrée lorsque la pompe est en marche.

Installation de l'échelle intérieure

- Prenez l'échelle et suivez les instructions de montage. Pensez tout d'abord à quel endroit de la piscine vous voulez établir l'entrée. Pour vous faire une idée, vous pouvez présenter l'échelle à différents emplacements sans placer les ancrages.
- Pour cela, appuyez-la simplement sur la margelle. La poser délicatement afin de ne pas la rayer.
- Positionner l'échelle sur la partie la plus plate de la margelle. Soit, la plus extérieur au bassin.
- Tracer les 3 trous de l'emplacement.
- À l'aide d'un serre joint, installer la plaque sous la margelle.



**L'échelle ne sert qu'à sortir de la piscine.
Ne pas prendre appui pour sauter dans l'eau.**

- Percer la margelle et la plaque en même temps à l'aide de la perceuse.
- Il ne reste plus qu'à insérer les 3 boulons de chaque côté de l'échelle et les écrous. (soit 6 au total)
- Clipser les enjoliveurs de protection liner en dernier.



Attention !
Lors du serrage, ne pas forcer sur la margelle
afin de ne pas la détériorer.

VI - Entretien et utilisation

- Durant la saison d'utilisation du kit piscine, le système de filtration doit obligatoirement être mis en service chaque jour, suffisamment longtemps pour assurer au moins un renouvellement complet du volume d'eau.
- Durant la saison d'utilisation du kit piscine, vérifier régulièrement le niveau d'encrassement du média filtrant.
- Surveiller la boulonnerie et la visserie (par exemple : traces de rouille) lorsque c'est possible.
- Le niveau d'eau de la piscine doit toujours être maintenu au minimum à 15 cm du rebord supérieur de celle-ci.
- Ne videz jamais complètement la piscine. Vous risqueriez d'endommager gravement la structure de votre piscine si le niveau d'eau n'est pas suffisant.
- Le non-respect des consignes d'entretien peut engendrer des risques graves pour la santé, notamment celle des enfants.
- L'utilisation d'un kit piscine implique le respect des consignes de sécurité décrites dans la notice d'entretien et d'utilisation.
- Ne pas laisser un kit piscine à poser sur le sol à l'extérieur, vide.
- Nettoyer régulièrement le liner PVC et la ligne du niveau de l'eau avec des produits non abrasifs. Nettoyez périodiquement le pli d'union du fond au latéral du liner car c'est une zone où la saleté s'accumule. Si vous faites par accident un petit trou dans le liner, vous pouvez le réparer avec nos rustines AR202 ou V12.
- Les bâches d'été (isothermes) protègent votre piscine des insectes, poussière, feuilles, etc. et évitent la perte de température de l'eau. Placez-la toujours avec les bulles en contact avec l'eau.

Recommandation pour l'environnement :

**«Ne démontez pas la piscine si cela n'est pas absolument nécessaire.
En cas de démontage, nous vous prions de réutiliser l'eau.
Il n'y a pas d'eau en trop !»**



Hivernage

a) Si vous choisissez de ne pas démonter la piscine

- Nettoyer le fond et les parois du liner avec un produit non abrasif.
- Traiter l'eau avec un produit d'hivernage. Il est recommandé d'utiliser un hivernage liquide au lieu de flotteurs avec un produit solide pour éviter de décolorer le liner.
- Laisser la piscine remplie d'eau en tenant compte que:
 - ~ Pour les piscines avec skimmer et buse de refoulement baisser le niveau de l'eau 5 cm en dessous du skimmer et fermer la buse de refoulement avec le bouchon à vis qui est joint à l'épurateur.
 - ~ Pour les piscines avec buses d'aspiration et de refoulement baisser le niveau de l'eau à 20 cm du rebord supérieur de la piscine, en fermant les buses par le système de vis qui est incorporé.
- Déconnecter les tuyaux. Ne pas démonter le skimmer ni les buses.
- Protéger la piscine avec une bâche d'hivernage, en mettant un élément flottant entre celle-ci et l'eau, afin de la protéger du gel.
- Epurateur : le déconnecter de la piscine. Le nettoyer, vider le sable ou enlever la cartouche, le sécher et le conserver dans un endroit couvert et à l'abri de l'humidité.
- Accessoires : enlever tous les accessoires (échelle, alarme, projecteur, perche...), les nettoyer à l'eau douce et les ranger.
- **Remise en marche** : Enlever la bâche d'hivernage, installer l'épurateur, changer au moins 1/3 de l'eau et réaliser une chloration choc. Mettre l'épurateur en fonctionnement pendant au moins 8 heures en respectant les périodes de fonctionnement en continu indiquées sur les manuels des épurateurs.

b) Si vous choisissez de démonter la piscine

- Vider la piscine. Moyens : Epurateur, Pompe de vidange ou Principe des vases communicants. Utiliser le principe de vases communicants : pour ceci, prenez le tuyau de l'épurateur à diamètre inférieur. Attachez un poids à l'une de ses extrémités et faites le plonger au fond de la piscine. À la suite plongez la totalité du tuyau jusqu'à vider tout l'air qui se trouve à l'intérieur. Avec la paume de la main boucher hermétiquement sous l'eau l'extrémité libre du tuyau puis menez-la jusqu'au point de vidange désiré. Retirez la main et l'eau commencera à couler. Ne pas utiliser cette eau pour l'arrosage, étant donné qu'elle contient des produits chimiques.
- Nettoyer tous les composants de la piscine avec une éponge et un produit savonneux avec pH neutre. Les sécher et les ranger dans un endroit sec et propre. Il est normal qu'après plusieurs montages et démontages le liner en PVC se dilate et perde de l'élasticité. REMISE EN MARCHÉ : Lisez de nouveau les instructions contenues dans ce manuel depuis de début.

Traitements chimiques

Lisez avec attention les instructions du fabricant du produit chimique.

Attention : Conserver les produits chimiques dans un endroit propre, sec et hors de portée des enfants.

Premier remplissage

Analyser le pH et le Chlore (Cl) de l'eau et les ajuster aux niveaux optimum :

pH : 7,2 – 7,6 ; Chlore : 0,5 – 2 ppm.

Chloration choc

Cela consiste à augmenter le niveau de chlore jusqu'à 20 ppm approximativement pour éliminer les bactéries et algues. La réaliser uniquement lorsque l'eau de la piscine provient de puits, étangs,... ou lorsqu'elle est restée longtemps sans traitement.

Contrôles

Contrôler, au moins une fois par semaine, les niveaux de pH et Chlore. (Utilisez un analyseur de Chlore et pH) De même, vous devrez rajouter de l'algicide pour prévenir la formation des algues. Ne jamais se baigner jusqu'à ce que le niveau de chlore soit stabilisé. Toujours utiliser un dosificateur flottant pour la dissolution du produit chimique (pastilles). Le dosage des produits chimiques se fait en fonction de : le volume d'eau de votre piscine, la fréquence des baignades, les conditions climatiques, température de l'eau et emplacement. Toujours agiter l'eau et attendre la dissolution d'un produit chimique avant d'en rajouter un autre. Attendre environ 12 h. entre chaque ajustement de pH, de Chlore, ou d'anti-algues en faisant fonctionner le système de filtration.

Important :
**Tous les produits utilisés doivent être compatibles
avec le liner en PVC.**