

DATE : .....

COMMANDE     DEVIS

**FICHE DE RENSEIGNEMENTS COUVERTURE HORS SOL**

**CHOISISSEZ VOTRE MOTORISATION :**



**DISTRI-ROLL**

**LineaCover**

- ELECTRIQUE BASIC sans fins de course
- ELECTRIQUE CLASSIC avec fins de course



**DISTRI-ROLL**

**RÉFÉRENCE CHANTIER :** .....

**ADRESSE DE FACTURATION**

Nom du client : .....

Adresse : .....

.....

CP : ..... Ville : .....

Tél. : .....

Fax. : .....

e.mail : .....

**ADRESSE DE LIVRAISON**

Contact Livraison : .....

Adresse : .....

CP : ..... Ville : .....

Tél. : ..... Fax. : .....

e.mail : .....

Accessibilité livraison :

- enlèvement usine     petit porteur (sur devis)
- semi-remorque + chariot de déchargement

**INFORMATIONS COMPLEMENTAIRES**

.....  
.....  
.....  
.....



## FICHE DE RENSEIGNEMENTS COUVERTURE HORS SOL

**COLORIS DES PLOTS\***       blanc     sable     gris

**COLORIS DES LAMES PVC**     blanc     bleu     sable     gris     gris foncé

**ATTACHES DE SECURITÉ**       murale rectangulaire sur platine

sous-margelle / sur arase\*

**COLORIS PLATINE MURALE**     blanc     sable     gris

\*Impératif pour construction blocs ou coffrage polystyrène

### CHOIX DU TYPE D'ATTACHES DE SÉCURITÉ

**Attaches 3 points**  
Sur platine inox murale\*

Blanc     Sable     Gris



\*Boucles et sangles blanches (réglables)

**Attaches 3 points**  
Sous margelle/sur arase\*

Blanc uniquement

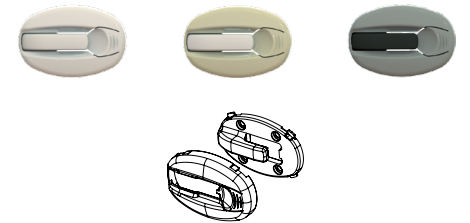


Réglable     Fixe

\*Impératif pour constructions blocs ou coffrage polystyrène

**EASY clip**

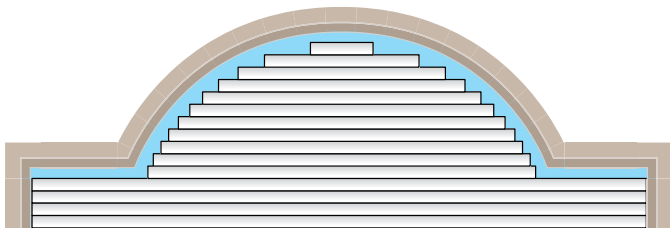
Blanc     Sable     Gris



Les sangles (réglables) sont livrées par défaut de la même couleur que le tablier

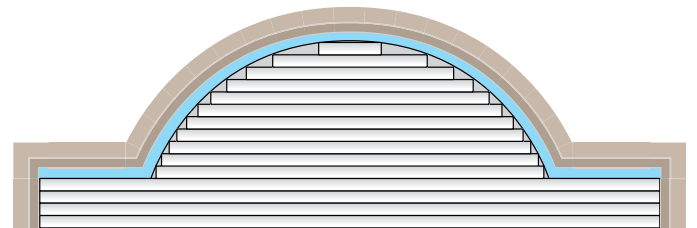
### TYPE DE FINITION ESCALIERS

découpe en équerre



fournir un gabarit ou une triangulation

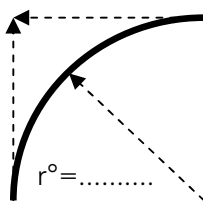
découpe avec ailettes (plus value)



fournir un gabarit ou une triangulation

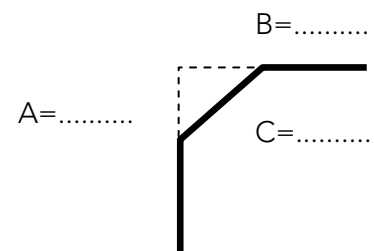
### TYPE DE FINITION D'ANGLES

angles arrondis



découpe en équerre  
 découpe avec ailettes (plus value)

pan coupé



découpe en équerre  
 découpe avec ailettes (plus value)

## FICHE DE RENSEIGNEMENTS COUVERTURE HORS SOL

**LES COTES SONT DONNÉES**     AVEC le revêtement     SANS le revêtement

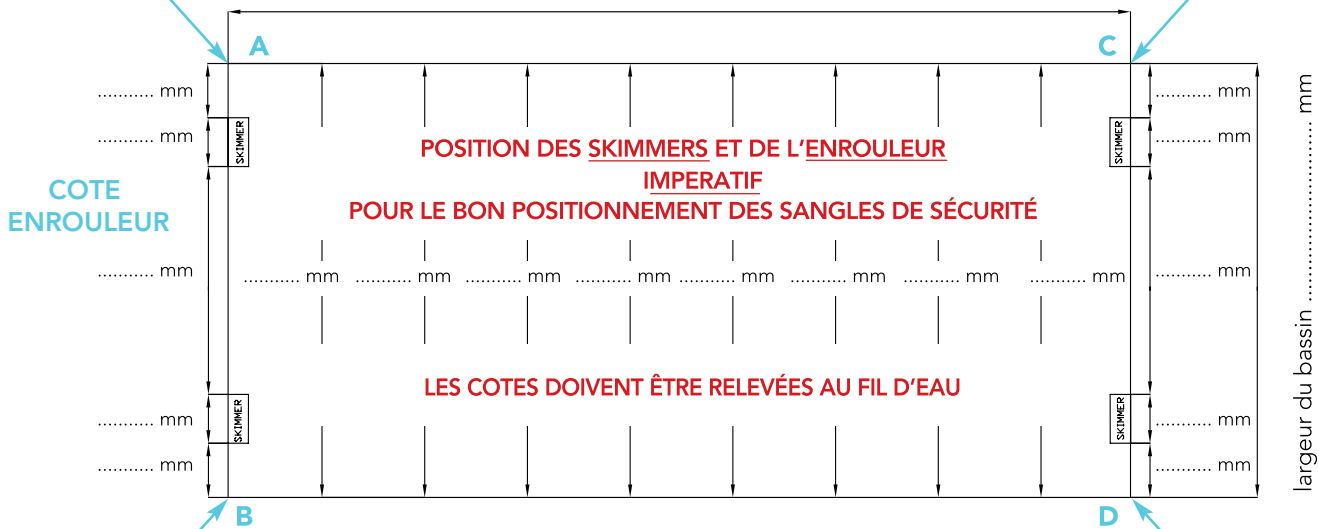
**TYPE DE REVÊTEMENT OU ÉTANCHÉITÉ** (à remplir impérativement si "SANS" revêtement est coché, et ne donner la valeur que d'une seule épaisseur)

- polyester
- liner sans feutre
- membrane 150/100 ou liner avec feutre    (épaisseur : ..... mm)
- carrelage    (épaisseur : ..... mm)
- bandeau céramique    (épaisseur : ..... mm)

- ANGLE VIF 90°
- PAN COUPÉ (voir ci-dessous)
- RAYON DE ..... mm

longueur du bassin ..... mm

- ANGLE VIF 90°
- PAN COUPÉ (voir ci-dessous)
- RAYON DE ..... mm



- ANGLE VIF 90°
- PAN COUPÉ (voir ci-dessous)
- RAYON DE ..... mm

AD ..... mm  
BC ..... mm  
AC ..... mm

- ANGLE VIF 90°
- PAN COUPÉ (voir ci-dessous)
- RAYON DE ..... mm

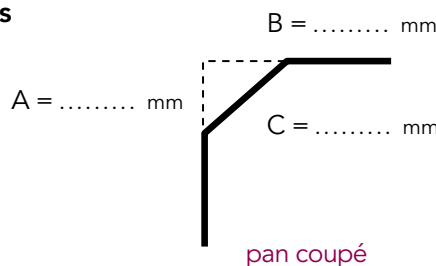
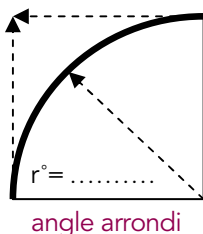
de préférence indiquer les diagonales

### SKIMMERS PLACÉS SUR LONGUEUR

- OUI\*     NON     longueur droite     longueur gauche     chaque côté
- en saillie de ..... mm (par rapport à la paroi)     à l'aplomb du revêtement

! \*Indiquer la position et le nombre sur le schéma

### COMMENTAIRES ou croquis particuliers



### Dimension de lames spécifiques

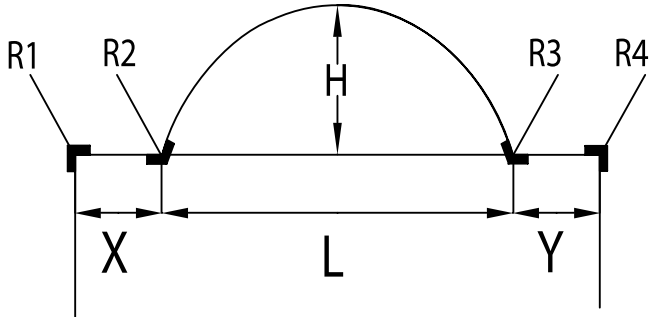
- OUI     NON

Indiquer la dimension souhaitée bouchons inclus :

..... mm

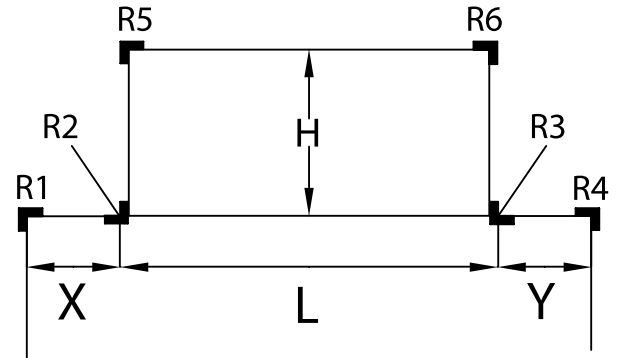
## ANNEXE 1

### ESCALIER



X =	L =
Y =	H =

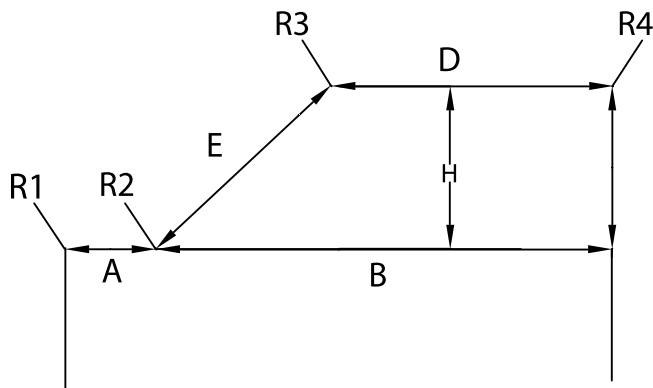
R1 =	R2 =
R3 =	R4 =



X =	L =
Y =	H =

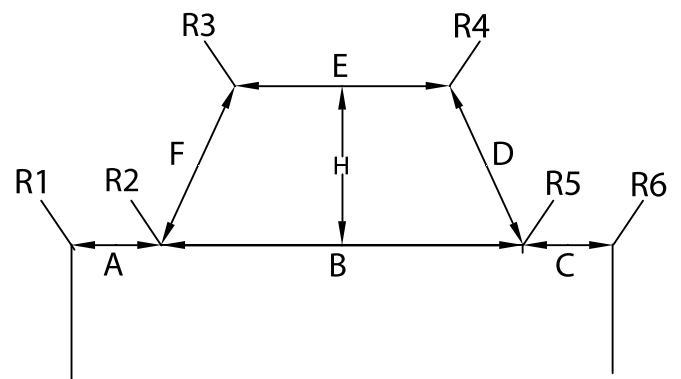
R1 =	R2 =
R3 =	R4 =
R5 =	R6 =

### AUTRES ESCALIERS ET PANS COUPÉS



A =	B =
D =	E =
H =	

R1 =	R2 =
R3 =	R4 =



A =	B =
C =	D =
E =	F =
H =	

R1 =	R2 =
R3 =	R4 =
R5 =	R6 =

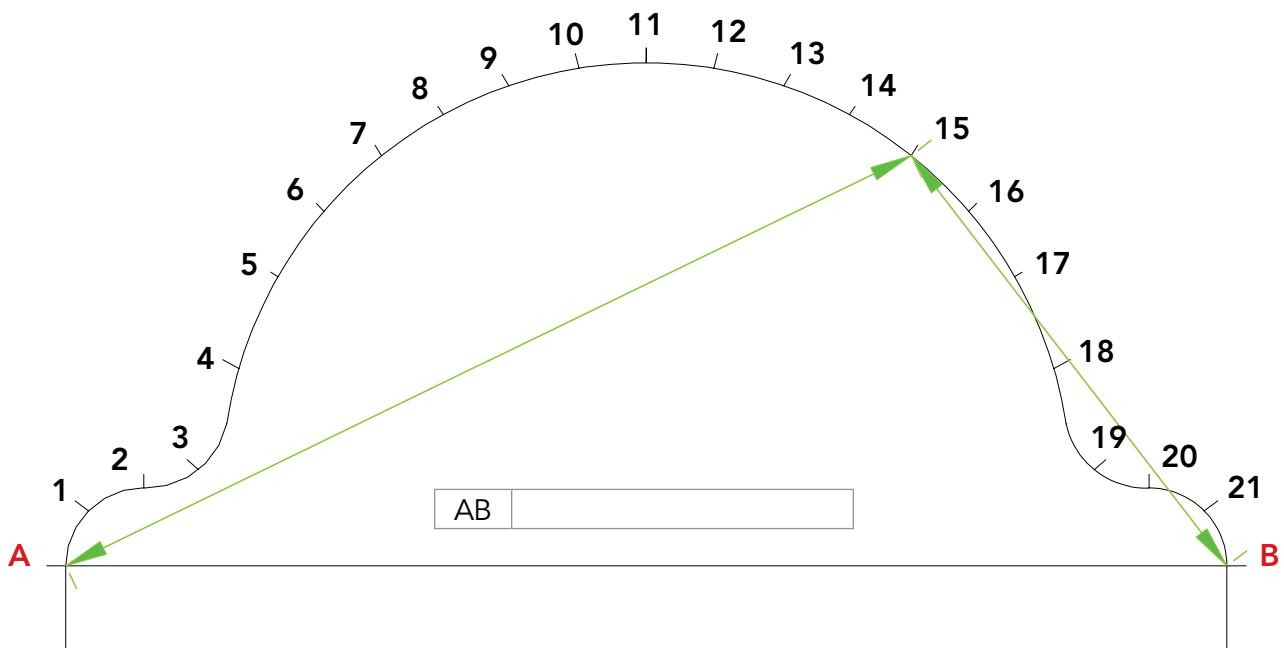
## ANNEXE 2

### TRIANGULATION ESCALIER

#### Mesure par triangulation

**IMPORTANT : les cotes doivent être relevées au niveau de l'eau (et reportées en mm)**

- 1- préparation des repères sur la paroi de l'escalier
- 2- marquer les points intermédiaires à distance régulière (tous les 150 ou 200 mm par exemple)



A1		B1	
A2		B2	
A3		B3	
A4		B4	
A5		B5	
A6		B6	
A7		B7	
A8		B8	
A9		B9	
A10		B10	
A11		B11	
A12		B12	
A13		B13	
A14		B14	
A15		B15	
A16		B16	
A17		B17	
A18		B18	
A19		B19	
A20		B20	
A21		B21	

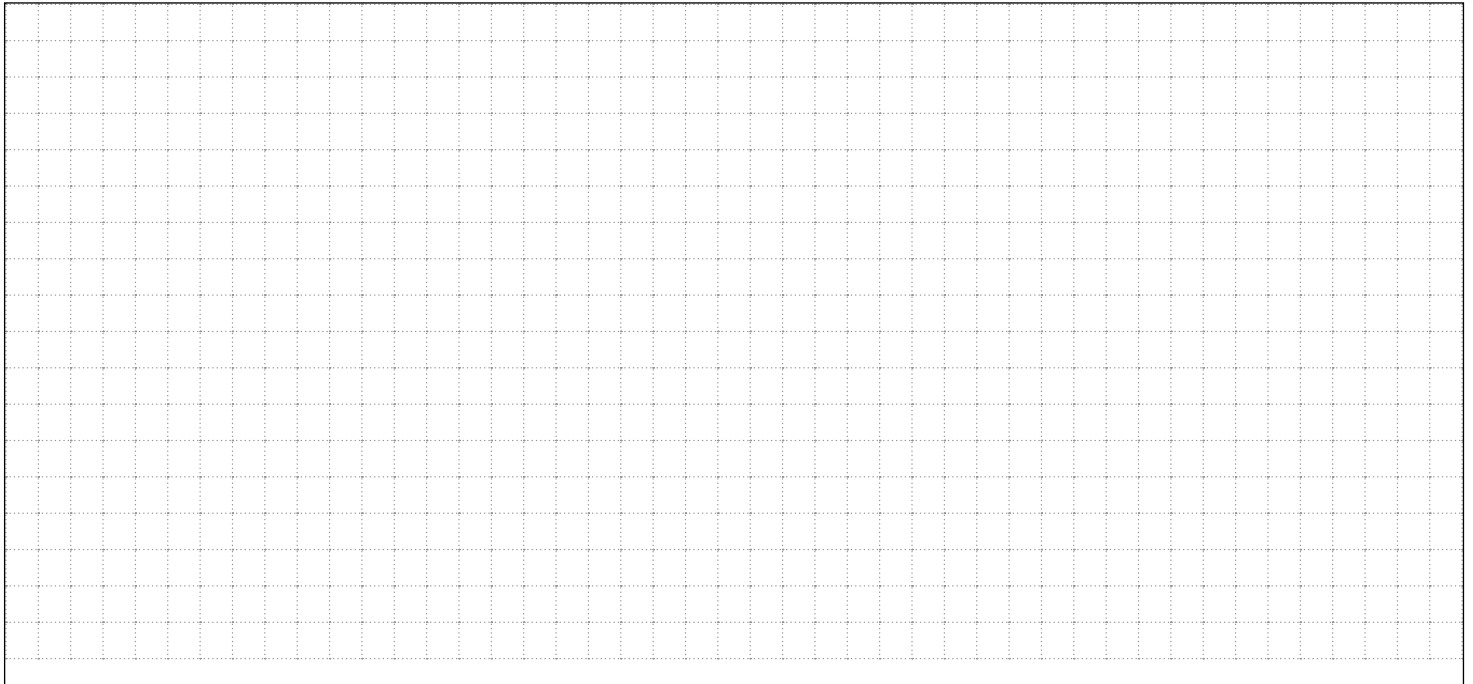
## ANNEXE 3

### SCHÉMA

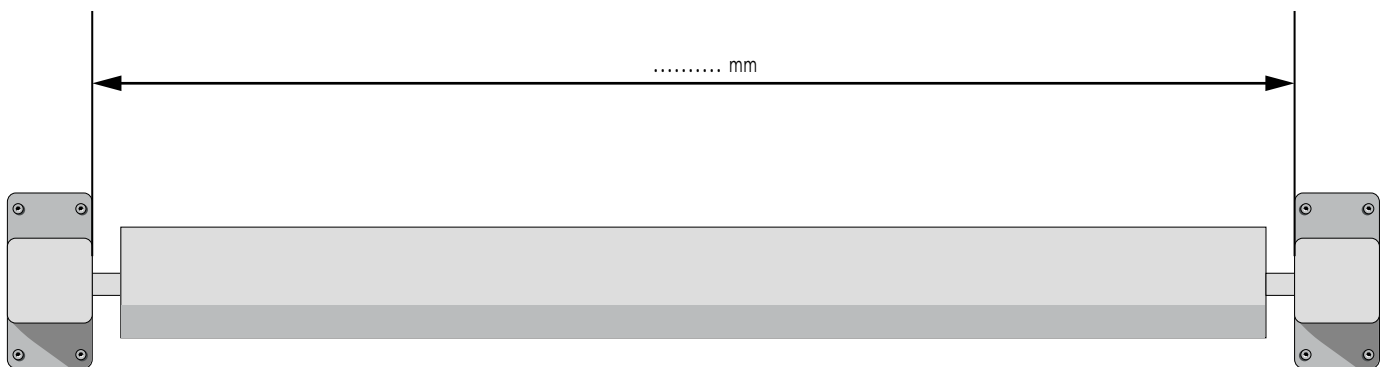
Si piscine avec formes particulières, faire un schéma coté en indiquant les détails des angles ou pans coupés.

formes spéciales : fournir un gabarit ou une triangulation

Pour les piscines à débordement indiquer sur un croquis le ou les côtés débordants.



### DEMANDE SPÉCIALE



AUTRES :

A series of horizontal dotted lines spanning the width of the page, intended for handwritten notes or a signature.