



INSTRUCTIONS DE MONTAGE



Desde/Since 1962
Pol. Ind. c/ Buitrera, s/n
Apdo. de correos, 10
46180 Benaguacil/Valencia
Tel. : +34.96.273.01.36
mail: jnfor@torrenteindustrial.com
Web.: www.piscinas-toi.es

PISCINE HORS SOL SERIE OVALADA



ATTENTION: LISEZ ATTENTIVEMENT CES INSTRUCTIONS AVANT DE COMMENCER L'ASSEMBLAGE DE VOTRE PISCINE. VOUS DEVEZ TOUJOURS RAPPELER ET FAIRE RESPECTER CES NORMES DE SÉCURITÉ A TOUS LES USAGERS. CONSERVEZ CES INSTRUCTIONS POUR CONSULTATIONS ULTÉRIEURES

CONSEILS DE SÉCURITÉ



- N'oubliez pas que la sécurité est ce qu'il y a de plus important lors de l'installation de la piscine. La sécurité est prioritaire sur les aspects décoratifs. Ne pas s'appuyer, ni sauter, ni s'asseoir, ni se mettre debout sur la structure métallique, ni marcher sur les margelles. Elle n'a pas été conçue à cet effet.



- Ne pas plonger dans votre piscine, ni sauter avec la tête en bas, ni sauter d'une échelle ou d'une corniche. Elle n'est pas assez profonde pour sauter sans risque d'accidents. Apposez toujours l'adhésif d'avertissement adjoint "sans surveillance votre enfant est en danger, interdit de plonger » proche de votre piscine. S'il vous fait défaut, est abîmé ou illisible, veuillez contacter notre usine afin de procéder à son remplacement.



- Ne pas utiliser votre piscine sous les effets de boissons alcooliques, médicaments ou drogues.

- Ne pas placer de tables, de chaises ou d'autres objets à proximité afin d'éviter que les enfants puissent avoir accès à la piscine et se blesser ou se noyer.



- Ne pas installer un toboggan au dessus de votre piscine.

- Pour éviter des risques d'électrocution, ne pas manipuler des équipements électriques proche de la piscine ou avec le corps mouillé. Assurez-vous qu'ils soient protégés par un interrupteur avec un circuit de terre.



- Lors du bain, ne pas utiliser des chaussures avec des éléments pointus.

- Si votre piscine est couverte avec une bâche, ne permettez à personne, et spécialement aux petits enfants, de marcher ou jouer sur la bâche.



- Désignez toujours une entrée et une sortie pour votre piscine. Celles-ci devront être dégagées de tout obstacle et rester extrêmement propres, sans présence de saletés ou d'objets qui pourraient causer des dommages aux personnes pieds nus.



- Ne découpez pas des trous dans la paroi et liner de votre piscine pour installer des lumières ou d'autres objets à moins que ceux-ci soient faits par l'entreprise. Le non-respect de cette instruction pourrait endommager la structure de la paroi de la piscine et libérer dangereusement grandes quantités d'eau, ce qui pourrait occasionner de graves blessures, une électrocution et des dommages matériels.



- Pour plus de sécurité, nous vous conseillons d'installer autour de votre piscine une palissade, un mur ou une clôture supplémentaire de 122 cm, fabriqué dans un matériel résistant. Toutes les portes et entrées doivent être équipées d'une fermeture à clef et d'un verrou. Tous les verrous doivent être installés à environ 122 cm au-dessus du sol de manière à ce qu'ils soient hors de portée des enfants qui commencent à marcher. Si une construction fait partie de la barrière, toutes les portes, fenêtres et portillons de jardin pouvant donner accès à la piscine doivent être fermés avec des verrous et serrures à clef pour que les enfants qui commencent à marcher ne puissent pas accéder à votre piscine.



- N'utilisez jamais votre piscine après la tombée de la nuit ou lorsque vous ne pouvez pas en apercevoir toutes les parties. Important : l'eau de votre piscine doit être toujours propre afin que les usagers puissent évaluer à tout moment sa profondeur. L'utilisateur doit être capable de voir que l'eau n'est pas assez profonde pour plonger. Si vous décidez de ne pas tenir compte de cet avertissement, il est de votre responsabilité de fournir des instructions et une lumière adaptée afin que tous les usagers sachent et comprennent comment utiliser ce produit avec précaution.

- Du fait que les conditions et circonstances varient, vous devez consulter votre technicien en électricité ou votre compagnie d'électricité pour qu'ils vous fournissent une lumière adaptée et afin que vous puissiez satisfaire à toutes les normes électriques locales et nationales et autres exigences de sécurité.

- Si votre piscine est équipée d'une échelle, suivez les mesures de sécurité et les instructions d'installation de l'échelle qui se trouvent dans le manuel d'utilisation correspondant.

- L'utilisation de l'échelle est obligatoire pour entrer et sortir de la piscine. Retirez l'échelle de la piscine quand vous ne l'utilisez pas et rangez-la dans un endroit inaccessible.

- L'échelle doit toujours être installée sur une base solide et de niveau afin qu'elle soit stable. L'échelle ne doit supporter qu'une seule personne à la fois.

- Orientez l'échelle en fonction de l'entrée et de la sortie de la piscine.

- N'utilisez jamais l'échelle à d'autres fins. Votre échelle n'a pas été conçue pour d'autres fins.

- Si votre piscine est équipée d'un filtre, assurez-vous que la piscine soit remplie d'eau et le filtre bien installé, comme indiqué dans le manuel d'utilisation.

- Durant la saison d'utilisation de la piscine, le système de filtration doit obligatoirement être mis en service chaque jour, suffisamment longtemps pour assurer au moins un renouvellement complet du volume d'eau.
- Vérifiez périodiquement les pièces de votre piscine pour détecter de possibles avaries et assurez-vous que toutes les pièces soient bien installées. Remplacez toujours les pièces abîmées avec des pièces originales TOI.
- Cette piscine a été conçue seulement pour utilisation privée. Ne pas destiner à des fins commerciales.
- La sécurité de vos enfants ne dépend que de vous ! Le risque est maximum lorsque les enfants ont moins de 5 ans. L'accident n'arrive pas qu'aux autres ! Prévenez des possibles accidents et soyez prêt à y faire face !

ATTENTION : Toutes les filtrations suivent la norme d'installation C 15-100 stipulant que tout appareil électrique situé à moins de 3,50 m du bassin et librement accessible doit être alimenté en très basse tension 12 V. Tout appareil électrique alimenté en 220 V doit être situé au moins à 3,50 m du bord du bassin. Demander l'avis du fabricant pour toute modification d'un ou plusieurs éléments du système de filtration.

Surveillez et agissez :

- la surveillance des enfants doit être rapprochée et constante ;
- désignez un seul responsable de la sécurité ;
- renforcez la surveillance lorsqu'il y a plusieurs utilisateurs dans la piscine ;
- imposez un équipement personnel de flottaison (personne ne sachant pas nager) ;
- apprenez à nager à vos enfants dès que possible ;
- mouillez nuque, bras et jambes avant d'entrer dans l'eau ;
- apprenez les gestes qui sauvent et surtout ceux spécifiques aux enfants ;
- interdisez le plongeon ou les sauts en présence des jeunes enfants ;
- interdisez la course et les jeux vifs aux abords de la piscine ;
- n'autorisez pas l'accès à la piscine sans gilet ou brassière pour un enfant ne sachant pas bien nager et non accompagné dans l'eau ;
- ne laissez pas de jouets à proximité et dans le bassin qui n'est pas surveillé ;
- maintenez en permanence une eau limpide et saine ;
- stockez les produits de traitement d'eau hors de la portée des enfants ;

Prévoyez :

- téléphone accessible près du bassin pour ne pas laisser vos enfants sans surveillance quand vous téléphonez ;
- bouée et perche à proximité du bassin ;

Certains équipements peuvent contribuer à la sécurité :

- barrière de protection dont le portail sera constamment maintenu fermé
- couverture de protection manuelle ou automatique correctement mise en place et fixée ;
- détecteur électronique de passage ou de chute, en service et opérationnel ; mais ils ne remplacent en aucun cas une surveillance rapprochée ;

En cas d'accident :

- sortez l'enfant de l'eau le plus rapidement possible ;
- appelez immédiatement du secours et suivez les conseils qui vous seront donnés ;
- remplacez les habits mouillés par des couvertures chaudes ;

Mémoriser et afficher près de la piscine les numéros de premiers secours :

- Pompiers
- SAMU
- Centre antipoison

Le non-respect des avertissements de sécurité et consignes d'entretien peut engendrer des risques graves pour la santé, notamment celle des enfants.

CONSEILS POUR LE MONTAGE DE LA PISCINE

- 1) Prenez votre temps et lisez attentivement les instructions avant de procéder à l'installation de la piscine. Suivez toutes les instructions.
- 2) Cette piscine a été conçue et dessinée pour être facilement installée. Les résultats finaux espérés, dépendront du soin et de l'attention que vous consacrerez à l'installation et si vous suivez correctement les suivantes instructions, pouvant accentuer la longévité de votre piscine et de son liner.
- 3) Vérifiez les normes locales et veillez à obtenir les permis de construire, si nécessaire. Vérifiez les normes électriques et de construction locales en matière d'installation de piscines hors sol.
- 4) N'oubliez pas que votre piscine est comme un grand réservoir. Si la piscine est trop remplie, la pression peut faire céder la paroi, ce qui libérerait une énorme quantité d'eau et pourrait alors causer de gros dommages matériels ainsi que des blessures aux personnes se trouvant à proximité à ce moment-là.
- 5) Ce type de piscine contient de grandes quantités d'eau et possède un poids important. Prenez toutes les mesures de sécurité possibles pour éviter des accidents. Pour calculer le poids approximatif de votre piscine, prenez sa capacité en litres et basez-vous sur le fait que chaque litre est équivalent à un kilo.
- 6) Classez les composants de la piscine et vérifiez les outils nécessaires avant de commencer le montage.
- 7) Nous vous conseillons d'installer votre piscine entre deux adultes au minimum.
- 8) Le temps indicatif d'installation, hors terrassement et hors mise en eau est de 3 heures.

TRÈS IMPORTANT : ne laissez jamais votre piscine hors-sol à l'extérieur vide. En cas de fort vent ou de pluies abondantes, celle-ci pourrait s'envoler et causer de graves dégâts tant aux personnes se trouvant à proximité qu'aux biens matériels.

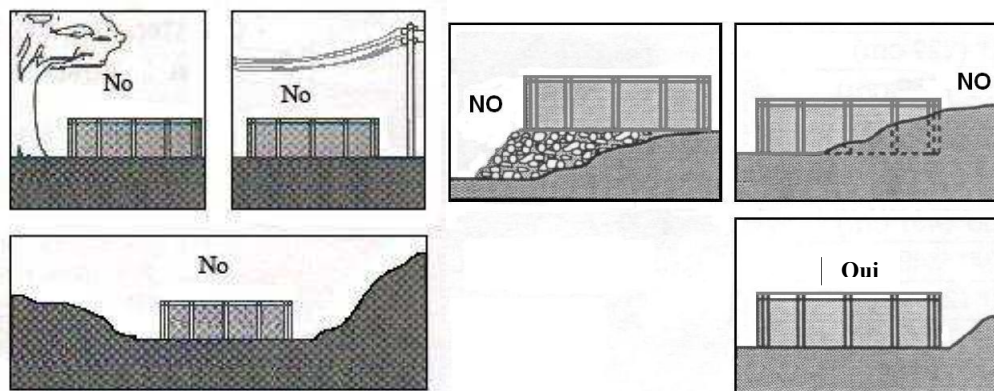
DÉTERMINER L'EMPLACEMENT DE LA PISCINE

Jetez un coup d'oeil à votre propriété afin de choisir l'emplacement idéal et le mieux adapté à votre piscine.

Le sol :

Il est préférable d'installer votre piscine sur une grande surface. Si vous ne disposez pas d'une surface plate suffisamment grande pour votre piscine, essayez alors de choisir un emplacement où vous aurez le moins à creuser.

N'installez jamais votre piscine en dessous du niveau du sol. Cette piscine doit être installée sur un sol ferme et résistant. Placez votre piscine à proximité d'une évacuation d'eau ou d'un égout de manière à éviter toute inondation en cas de rupture.



La piscine doit être parfaitement de niveau. Dans le cas contraire, cela pourrait causer des dommages et des déformations au niveau du liner, de la tôle métallique, voire des dommages corporels aux personnes se trouvant à proximité de la piscine.

N'installez jamais cette piscine sur un balcon, un toit, un garage, une terrasse ou une surface qui ne sera pas suffisamment ferme et plate. Tenez compte du poids de la piscine et de la capacité de soutènement de l'emplacement qui a été choisi.

La zone choisie doit être dépourvue de racines, d'herbe ou d'autres éléments similaires. Toute pierre ou racine se trouvant au même niveau ou sous la surface du sol doit être retirée. La terre se trouvant sous la piscine pourrait comprimer ces éléments contre le liner, sous le poids de l'eau, et causer des avaries. Toute poussée d'herbe sous la piscine pourrait dégager une odeur désagréable.

Évitez d'installer votre piscine sur un sol récemment traité avec des produits chimiques et des produits à base d'huile contre les mauvaises herbes, ou sur un sol fertilisé. Évitez également les emplacements où l'herbe pousse, celle-ci pourrait alors traverser le liner de votre piscine.

Des fondations avec une terre de niveau, solide et bien compacte est la meilleure base pour votre piscine. N'installez pas votre piscine sur une surface fragile ou sur un emplacement qui ne pourra pas supporter le poids de cette piscine.

N'installez pas votre piscine trop près de votre maison, mais oui sur un emplacement visible depuis votre maison, pour des questions de sécurité.

Câbles électriques :

Installez votre piscine au moins à 6 mètres des prises électriques. La piscine ne devra jamais être installée sous une ligne électrique pour une question de sécurité. Dans certaines communes, ceci est contraire à la loi.

Câbles sous terre :

Avant de commencer à creuser le sol pour niveler la surface, il est conseillé de vérifier si des câbles électriques, des lignes de téléphone ou des tuyauteries de gaz sont enterrés sous cet emplacement.

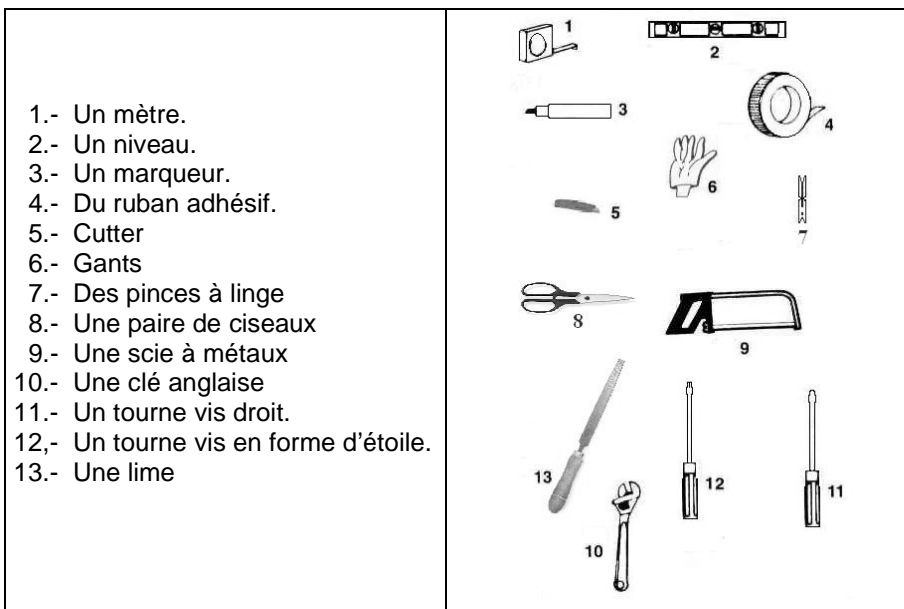
Arbres :

Les arbres et leurs occupants (oiseaux, insectes, ...) ne sont pas les meilleurs amis des piscines. La chute des feuilles, des branches et la résine peuvent représenter un problème permanent quant à la propreté de l'eau de la piscine. Si vous disposez d'un filtre, vous serez obligé de l'utiliser très souvent. Plus les arbres sont loin, mieux c'est pour votre piscine.

Prises de terre :

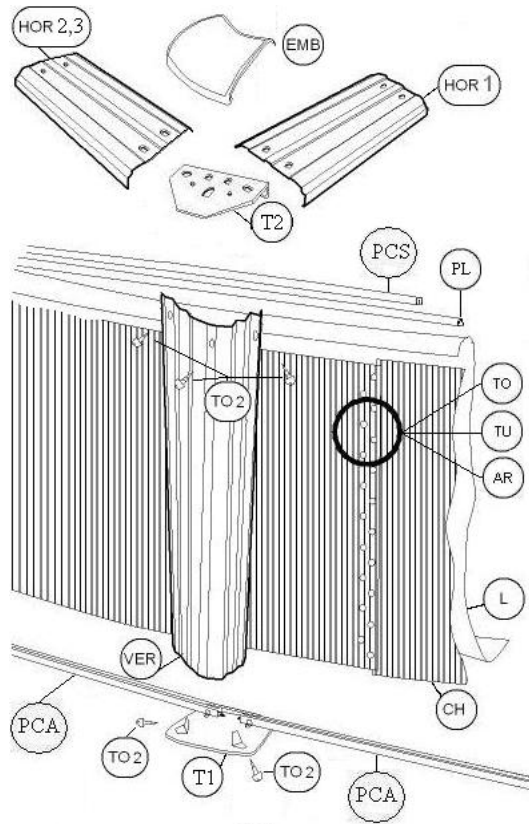
Si votre piscine comporte ou utilise un filtre à eau ou tout autre appareil électrique et qu'il n'y a pas, à proximité une prise courant dotée d'une prise de terre, vous devez en faire installer une par un électricien.

OUTILS ET MATÉRIAUX COMPLÉMENTAIRE NÉCESSAIRE POUR LE MONTAGE (non inclus)

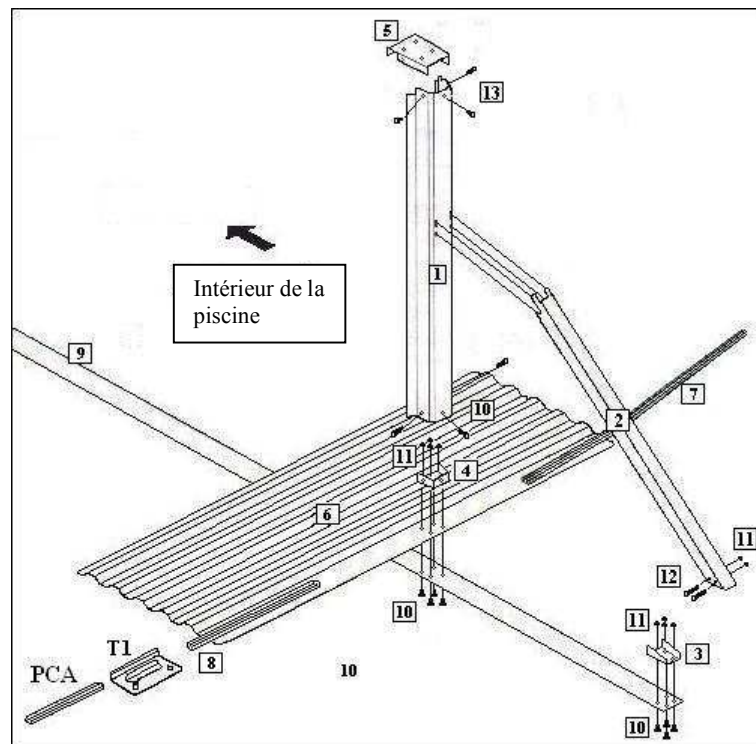


NOMENCLATURE DES PIÈCES

COMPOSANTS : Sortez y triez les composants de votre piscine avant de commencer l'installation.



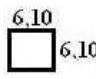
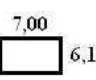
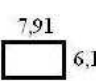
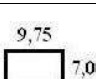
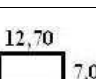
	Ø 550x120	Ø 640x120	Ø 736x366	Ø 914x457	Ø 12X457
L	1	1	1	1	1
CH	1	1	1	1	1
TO	31	31	31	31	31
AR	31	31	31	31	31
TU	31	31	31	31	31
T1	10	10	10	10	10
T2	10	10	10	10	10
VER	10	10	10	10	10
PCA	8	8	8	8	8
HOR 1	0	2	4	4	8
HOR 2	4	4	4	4	4
HOR 3	8	8	8	8	8
PCS	11	12	13	17	21
PL	15	17	19	24	29
TO 2	90	90	90	90	90



Ref.	Nom des pièces	Quantité de pièces 550x366	Quantité de pièces 640x366	Quantité de pièces 731x366	Quantité de pièces 914x457	Quantité de pièces 12x457
1	Colonne verticale "A"	2	4	6	6	10
2	Jambe de force "F"	2	4	6	6	10
3	Support oblique "H"	2	4	6	6	10
4	Plaque de base "G"	2	4	6	6	10
5	Plaque supérieure "E"	2	4	6	6	10
6	Plaque de fixation	2	4	6	6	10
7	Profilé de transition "A"	4	4	4	4	4
8	Profilé de transition "B"	0	2	4	4	8
9	Tendeur	1	2	3	3	5
10	Vis M5x15	22	44	66	66	110
11	Boulon denté M 5	26	52	78	78	130
12	Vis M 5x55	4	8	12	12	20
13	Vis et boulons pour le mur 5,5x13	14	28	42	42	70

PREPARATION DU TERRAIN

Pour ce genre de piscine, il est vivement recommandé de faire une plateforme en béton des dimensions de la piscine + 30cm. Celle-ci devra être totalement plate SANS DÉNIVELLATION.

MODÈLE	SURFACE DE LA PLATEFORME	M2
550x366		37,21 m ²
640x366		42,700 m ²
731x366		48,250 m ²
914x457		68,250 m ²
1200x457		88,900 m ²

INSTALLATION DES TENDEURS POUR LES RENFORTS LATÉRAUX

Très important. Il est vivement conseillé que vous portiez des gants lors de l'installation. L'installation devra se faire entre 2 personnes ou plus.

- Étendre le(s) tendeur(s) (9) (selon le modèle de piscine) en largeur, comme indiqué sur la fig. 1.
- Aplissez **légèrement** tout éventuel pli qu'il pourrait y avoir sur le(s) tendeur(s).
- Unir le support oblique (3) au tendeur (9) à l'aide de vis M5x15 (10) et de boulons (11) Serrer ensuite les boulons. Assurez-vous que la partie angulaire du support oblique (3) est fixée conformément aux photos 1, 2, 3. Le support oblique (3) devra être fixé sur la partie supérieure du tendeur.
- Répétez les opérations a. à c. à chaque extrémité des tenseurs.

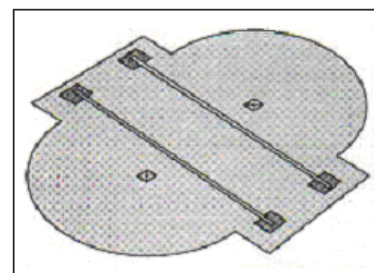


fig. 1

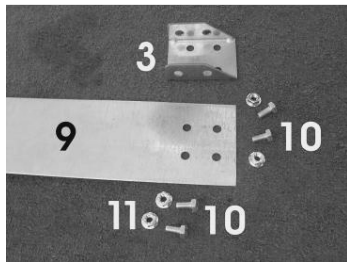


photo 1



photo 2

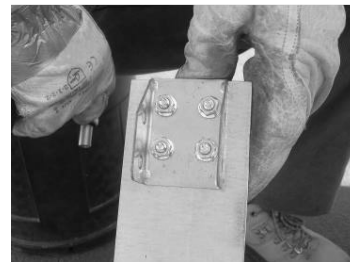


photo 3

INSTALLATION DE LA PLAQUE DE FIXATION ET DE LA PLAQUE INFÉRIURE

- Élevez légèrement le tendeur (9) et placer une vis M5x15 (10) dans chacun des quatre trous situés le plus prêt du centre de la piscine. Assurez-vous que la tête des vis se située vers le sol. Poser à nouveau le tendeur sur le sol, poser dessus la plaque de fixation (6) et par dessus la plaque inférieure en vous assurant que les vis qui sortent du tendeur passent bien par les trous des plaques de fixation (6) et inférieur (4) (voir photos 4, 5, 6). Serrer les vis à l'aide des boulons (11), en veillant à ce que la plaque de fixation ne soit pas inclinée.
- Répétez cette opération de chaque côté du tenseur.

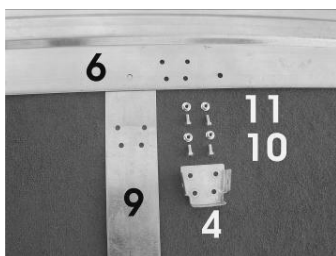


photo 4

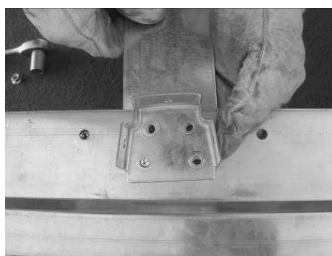


photo 5



photo 6

INSTALLATION DES COLONNES

- Placer une des colonnes verticales (1) sur la plaque de base (4). Fixez la colonne (1) à la plaque de base à l'aide des vis M5x15 (10) et de leurs boulons correspondants (11). Serrez les boulons (voir photos 7, 8, 9, 10).
- Répétez le point précédent pour l'installation de chacune de colonne.

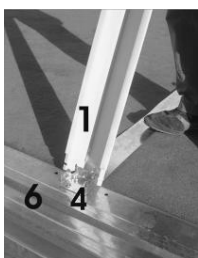


photo 7

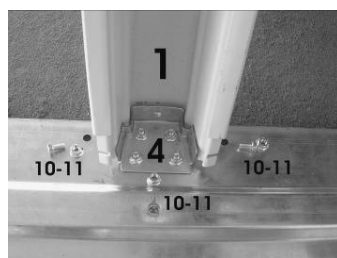


photo 8



photo 9



photo 10

INSTALLATION DE LA JAMBE DE FORCE

- Placer la jambe de force (2) en position quasi horizontal et insérer les quatre languettes situées à l'extrémité de la jambe de force dans les rainures des colonnes verticales (1) (photos 11, 12, 13, 14).
- Pousser la jambe de force (3) contre la colonne afin que les languettes apparaissent par l'intérieur de la colonne verticale (1). Simultanément, déplacer l'extrémité de la jambe de force vers le support oblique (3) situé sur le tendeur de base. Emboîter le support oblique (3) à l'intérieur de la jambe de force (2), photo 15, 16.
- Fixer la jambe de force (2) au support oblique (3) à l'aide de deux vis (12) et de leurs boulons respectifs (11). Ne pas serrer excessivement, photo 17, 18.
- Répéter les opérations (a) à (c) pour l'installation de chacune de jambe de force.

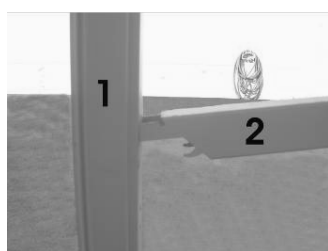


photo 11



photo 12



photo 13



photo 14

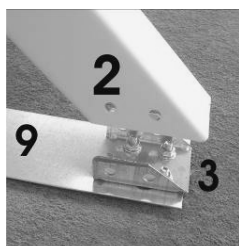


photo 15

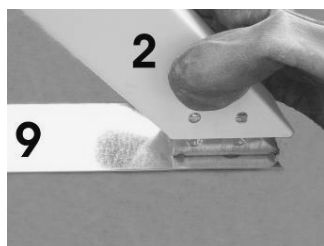


photo 16

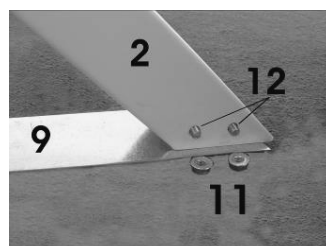


photo 17

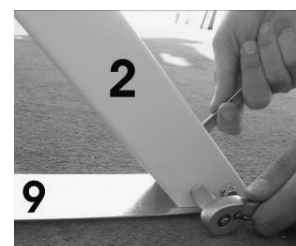


photo 18

ASSEMBLAGE DE LA BASE DE LA PISCINE

Installer les profilés de transition courbés

- Chaque modèle de piscine se compose de deux, trois ou quatre types différents de profilés inférieurs courbés. Tous les profilés sont un numéro qui correspond à leur emplacement, fig. 2. Le tableau ci-dessous vous aidera à choisir le type et la quantité de profilés appropriés pour votre piscine.

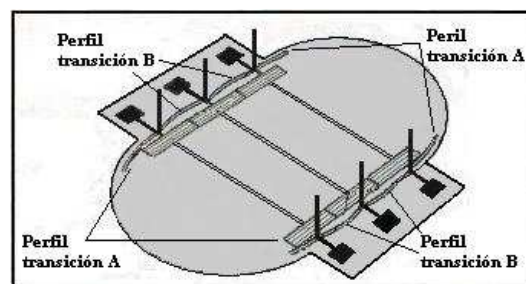


Fig. 2

Tableau des Profilés de transition

Dimensions de la piscine	Profilé de transition A	Profilé de transition B	Dimensions des profilés
549x366 cm.	850.015 x 4	non applicable	± 1.420 mm x 4
640x366 cm.	850.021 x 4	850.019 x 2	± 1.130 mm x 4 ± 1.430 mm x 2
731x366 cm.	850.021 x 4	850.017 x 4	± 1.132 mm x 4 ± 1.130 mm x 4
914x457cm.	850.019 x 4	850.019 x 4	± 1.430 mm x 8
1200x457cm.	850.019 x 4	850.019 x 8	± 1.430 mm x 12

- Si vous possédez une piscine de 550x366x120cm placer, les profilés de transitions A, de chaque côté des encoches inférieures des colonnes verticales (1). Si vous possédez un autre modèle, vous devrez d'abord placer les profilés de transition B (fig. 2, photo 19), entre les colonnes verticales (1). Les profilés devront être emboîtés dans les encoches des colonnes (1). Assurez-vous que la rainure du profilé de transition est tournée vers le haut photo 20.
- Insérez les profilés de transition A. Glisser chaque extrême du profilé jusqu'à ce qu'il emboîte dans l'encoche de la colonne (photo 21).
- Répéter les étapes a et b pour l'installation des profilés de l'autre côté de la piscine.

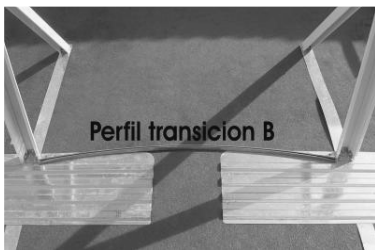


photo 19



photo 20

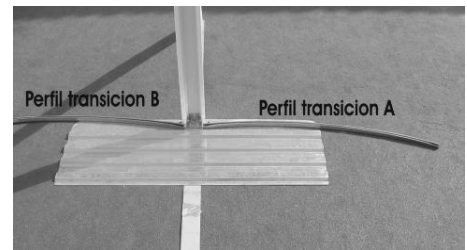


photo 21

Important: Assurez-vous que les profilés de transition A et B soient bien installés et bien emboîtés dans les rainures des colonnes (1).

Installer les profilés inférieurs courbés PCA.

d. Après avoir placé les profilés de transitions A, placer la plaque T1, et ensuite le profilé inférieur PCA, et ceci jusqu'à ce que le demi-cercle soit fermé photo 22. Les profilés de transition PCA doivent s'emboîter dans la plaque T1, photo 23, 24, laisser un espace de 5 mm entre les profilés, photo 25

e. Cette opération se réalisera de la même manière de l'autre côté de la piscine.

Important: Laissez un espace de +/- 5 mm entre chaque profilé.

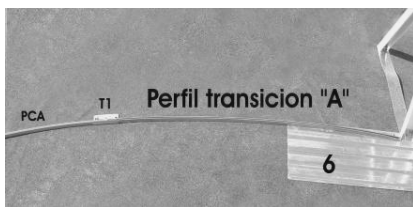


photo 22

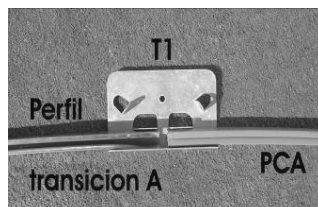


photo 23

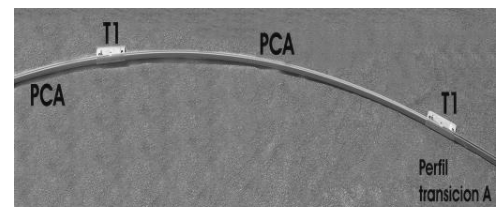


photo 24

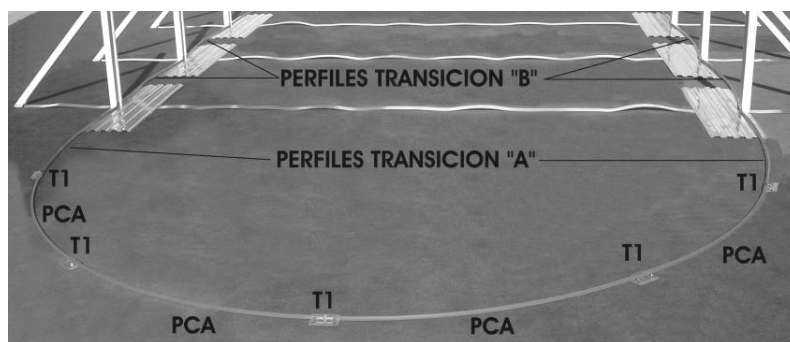
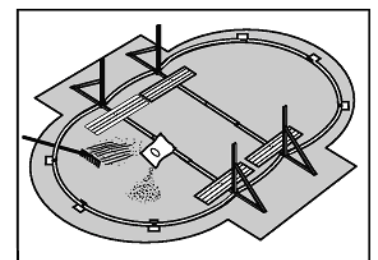


photo 25

Répondre du sable tamisé

Étendez une fine couche de sable tamisé (sans aucun caillou) d'environ 5cm d'épaisseur sur toute la surface du sol. Utilisez un râteau pour étendre le sable équitablement sur toute la surface du sol. Au lieu de sable tamisé, vous pouvez utiliser des planches de polyéthylène de 25 à 38 mm d'épaisseur, ajuste jusqu'à ce qu'elles emboîtent parfaitement. Retirez le polystyrène jusqu'à ce que la paroi soit installée. Ensuite, réinstallez les plaques de polystyrène. Celles-ci devront être attachées à l'aide d'un ruban adhésif. N'oubliez pas d'attendre que la paroi de la piscine soit installée pour procéder à la mise en place définitive du polystyrène.



INSTALLATION DE LA PAROI D'ACIER



N'ou liez pas: d'utiliser des gants lors du l'installation de votre piscine, afin d'éviter de possible accident avec les bords de la paroi.



L'installation se réalisera entre deux personnes ou plus, par une tournée ensoleillée et SANS VENT. Pour votre sécurité, il est important d'utiliser des gants lors du montage, afin de prévenir de possible accident avec les bords en métal notamment. Pendant l'installation ne pliez pas la paroi. Il convienne de la dérouler avec précaution.

- Placer la paroi de la piscine verticalement (avec l'étiquette vers le haut) sur un carton à l'intérieur du cercle. Ceci vous aidera à déplier la paroi et à éviter que la partie inférieure de celle-ci ne se raye, photo 26.
- Sans déplier entièrement la paroi, placez-la à l'intérieur des rainures des profilés inférieurs, photo 28, en partant d'un plaque de base (T1), photo 27, préférablement la plaque de base se trouvant sur le demi-cercle, afin que le trou du skimmer reste sur le même côté.

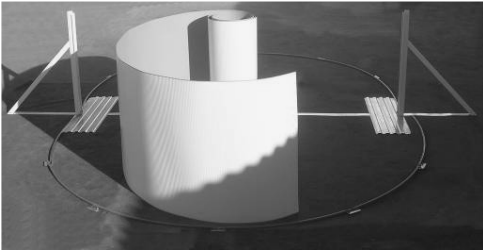


photo 26

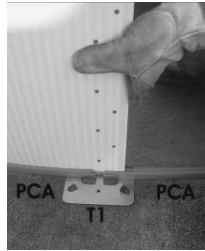


photo 27

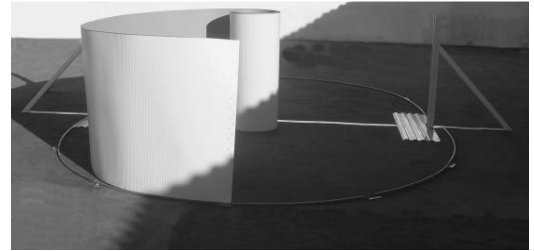


photo 28

Important: Insérez la paroi dans les profilés en vous assurant qu'ils sont bien placés dans les rainures des profilés PCA, photo 29. Assurez-vous que les profilés de transitions sont correctement placés, photo 30. Afin d'éviter que la paroi de la piscine ne tombe vers l'intérieur, tenir la paroi les colonnes verticales (1) à l'aide d'un morceau d'adhésif, photo 31. Vous pouvez également placer une plaque supérieure (5) sur la colonne verticale afin de la lier à la paroi, photo 32.

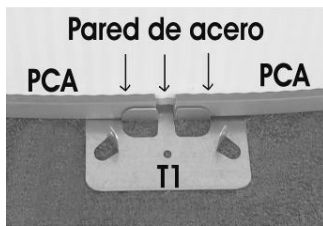


photo 29



photo 30



photo 31



photo 32

- Complétez le cercle avec la paroi et égalisez les trous afin de pouvoir postérieurement fermer avec des vis. Il faudra tenir compte que la tête des vis devra rester sur la partie intérieure de la paroi et les boulons et les écrous sur la partie extérieure. photos 33 à 37.



photo 33



photo 34



photo 35



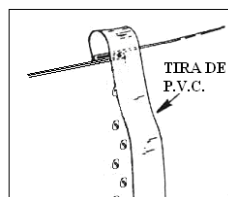
photo 36



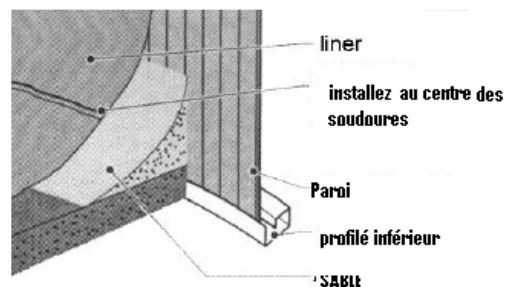
photo 37

Très important: Vous devez placer toutes les vis sur la bande métallique de bas en haut en laissant le dernier trou vide. Serrer toutes les vis à l'aide d'un tournevis et une clé de la mesure du boulon.

- Couvrez le joint et les têtes à boulon à l'intérieur de la paroi avec le ruban en PVC afin de protéger le liner de la friction avec ces objets étant ceux-ci la cause principale de dommages au liner (Fig. 3).
- Si avez opté pour utiliser des plaques de polyéthylène, installez-les maintenant avant de passer au point suivant (installation du liner).



- f) Dans le cas contraire, à l'intérieur de la piscine, faites un remblai recourbé de forme triangulaire avec de la terre tamisée (sans caillou, ni autres objets) couvrant le sol, les profilés inférieurs et la paroi d'acier. La base et l'hauteur devront être d'environ 20 cm. Vous éviterez ainsi que la pression de l'eau endommage et produise un glissement du liner en dessous de la paroi métallique. (voir figure ci-contre).



INSTALLATION DU LINER

Avant d'installer le liner (L), coupez à l'aide d'un ciseau le trou pour le skimmer (écumoire). Une fois la découpe effectuée, limez afin de supprimer les éventuelles bavures de la découpe, photo 36 à 42.

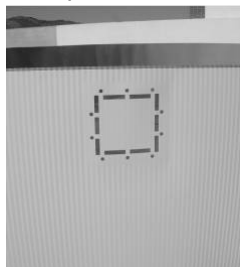


photo 38

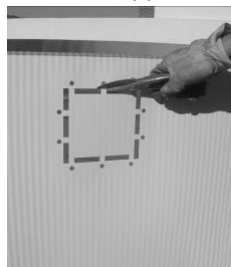


photo 39

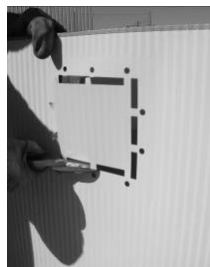


photo 40



photo 41

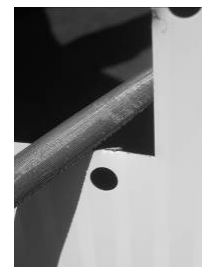


photo 42

Important: Installer le liner entre deux personnes ou plus. Le PVC utilisé pour nos liners, a été conçu pour être exposé au soleil et aux rayons ultraviolets durant une longue période de temps. Dans certaines conditions d'utilisation ou climatologiques, les caractéristiques de ce matériel peuvent varier légèrement. Ne jamais marcher sur le liner avec des chaussures. Ne pas jeter d'outils dessus.

Le liner est l'élément le plus important et le plus délicat de votre piscine. N'utilisez pas de couteaux ou d'autres objets tranchants lors de l'ouverture de l'emballage de la piscine. Séparez soigneusement le liner du reste des pièces et conservez-le dans un lieu sûr afin d'éviter de le percer ou de l'endommager avec des outils ou avec la paroi métallique.

Installez le liner un jour ensoleillé et chaud (20° C) afin que le liner puisse s'étendre et s'adapter correctement à la piscine. Ce liner a été fabriqué à partir d'un matériau en vinyle d'une très grande souplesse.

- Placez le liner (L) au centre de la piscine, photo 43, et déployez-le vers les côtés, photo 44. La soudure qui fait la jonction entre le liner et le côté doit être parfaitement centrée. Important : placez le côté rugueux du liner vers l'extérieur (vers le haut).
- Soulevez le côté qui couvre les bords supérieurs de la piscine et fixez-le avec des pinces à linge (photo 45 et 46). Supprimez les plis en tirant doucement vers l'extérieur et ajustez le liner. Tirez délicatement sur le liner en évitant les à-coups.
- Commencer à remplir d'eau la piscine et continuer à enlever les plis du liner avec la main (photo 47). Vous vous assurerez ainsi que le liner s'ajuste à la paroi de la piscine. Une fois encore supprimer les plis du liner en tirant légèrement sur le liner.

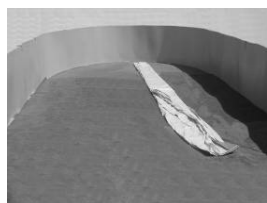


photo 43

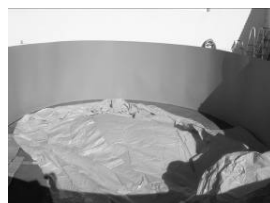


photo 44



photo 45



photo 46



photo 47

Il est très important que le liner soit bien centré, étendu et qu'il ne présente aucun pli. Afin d'enlever l'excès de plis sur le sol de la piscine, enlevez vos chaussures et étendez le liner vers les latéraux. Assurez-vous que l'eau se distribue équitablement. S'il y a des flaques d'eau, c'est sans doute que le sol n'est pas nivelé, il convient alors de vider la piscine, démonter tous les composants et bien niveler le sol. Il est très important que la piscine soit parfaitement nivelée.

INSTALLATION DES PROFILÉS EN PLASTIQUE BLEU (PL)

- Installez le profilé en plastique (PL) autour de tout le périmètre de la piscine et au-dessus du liner. Enlevez simultanément les pinces. photo 48, 49. Laissez +/- 5 cm. de liner à l'extérieur de la piscine.
- Une fois que tous les profilés (PL) seront installés, marquez avec un marqueur l'excédent du dernier profilé (PL). Enlevez-le et coupez cet excédant. Ensuite, installez-le à nouveau, photo 50, 51.



photo 48



photo 49

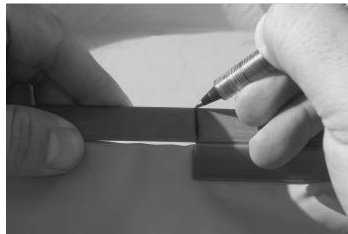


photo 50



photo 51

INSTALLATION DES PROFILÉS SUPÉRIEURS (PCS)

- Installer le profilé blanc (PCS) en dessus du profilé (PL) tout au tour du périmètre de la piscine, photo 52.
- Marquer et couper l'excès du dernier profilé, photo 53, 54.
- Afin d'éviter que la paroi ne tombe vers l'intérieur, installer la plaque supérieure (5), et les colonnes centrales (1), photo 55.



photo 52



photo 53



photo 54

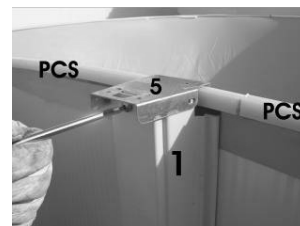


photo 55

INSTALLATION DES PROFILÉS VERTICAUX (VER)

Poser par terre les profilés verticaux tout autour de la piscine et placer la plaque T2 sur la partie supérieure de la piscine, voir photo joint.

- Aligner la partie inférieure d'un des profilés verticaux (VER), avec les deux petites languettes de la plaque de base (T1). Les languettes doivent se situer à l'intérieur du profilé vertical.
- Aligner les orifices afin de pouvoir placer les vis TO2 des deux côtés du profilé vertical. Visser en vous assurant que les vis passent bien par les trous des languettes de la plaque T1, photo 56, 57.
- Placer une plaque supérieure (T2) sur le bord supérieur de la paroi de la piscine et sur le profilé vertical (VER). Les languettes devront se trouver à l'intérieur des profilés, photo 58.
- Aligner les orifices et placer les vis TO2 dans les trois trous du profilé vertical. Assurez-vous qu'ils soient bien fixés à la plaque T2, photo 59.
- Procéder de la même manière pour fixer chacun des profilés verticaux.





INSTALLATION DES MARGELLES HORIZONTALES

a. Installer les margelles HOR1 sur les colonnes (1) (partie droite). Placer-les de tel forme que les extrémités des margelles prennent appui sur la plaque supérieure (5), photo 60, 61. Placer et visser les vis 13 dans les trous A (photo 64) sans serrer.

Note : Les piscines de 550x366, ne disposent pas de ce type de profilé supérieur, de ce fait, pour ce genre de piscine, l'installation devra commencer avec les profilés HO2 (point b)

b. Placer toutes les margelles HOR2, (marquée avec un point) au-dessus des colonnes (1) et les extrémités dans la plaque T2, photo 62, 63. Aligner les trous, placer et visser les vis TO2, sans serrer.

c. Placer toutes les margelles HOR3, sur les plaques T2, photo 65. Aligner les trous, placer et visser les vis TO2, sans serrer.

d. Ajuster les margelles en vous assurant qu'ils sont bien côte à côte et qu'ils ne se chevauchent pas les uns sur les autres. Serrer toutes les vis, photo 66.

Important: Si une des colonnes verticales (VER) n'est pas droite, placer un morceau de bois sur la plaque de base et ajuster la colonne en en donnant de légers à-coups à l'aide d'un marteau sur le morceau de bois.



photo 60



photo 61



photo 62



photo 63

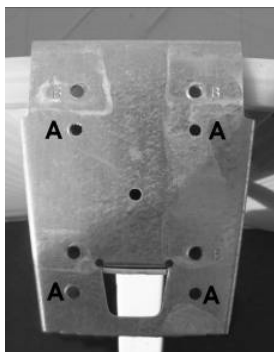


photo 64



photo 65



photo 66

INSTALLATION DES ENJOLIVEURS SUPÉRIEURS

Alignez un enjoliveur supérieur sur les extrémités de deux margelles supérieures. Accrochez l'enjoliveur sous les rebords intérieurs des margelles supérieures (photo 67) y tirer vers vous (photo 68). Accrocher l'enjoliveur sur la partie extérieure, photo 69.



photo 67

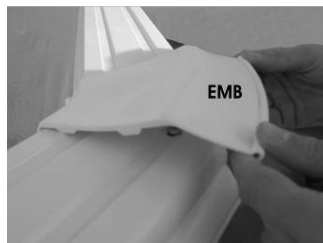


photo 68



photo 69

DERNIERS DÉTAILS

Installez l'escalier conformément aux instructions de montage. Placez-la dans le lieu que vous aurez choisi pour l'entrée et la sortie de la piscine. Retirez l'escalier après l'usage. Ensuite placez l'autocollant avec les conseils de sécurité dans un lieu visible, comme par exemple à côté de l'escalier.

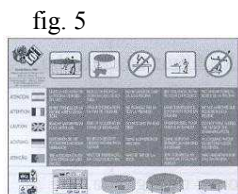


fig. 5

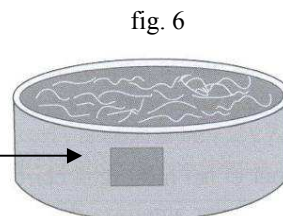


fig. 6

INSTALLATION DE LA VALVE DE REFOULEMENT

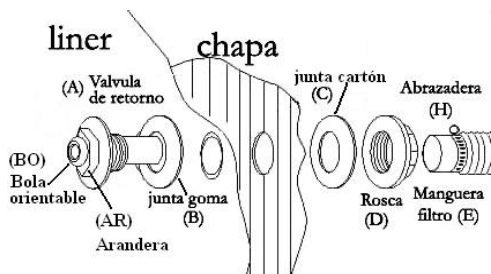


fig. 7

La valve de refoulement est une valve qui se situe sur la partie inférieure de la paroi de la piscine, c'est un orifice par lequel l'eau revient dans la piscine une fois filtrée par le dépurateur.

- 1) Une fois que l'eau se situe à 5cm en dessous du bord inférieur de la valve, marquez l'orifice sur le liner à l'aide d'un marqueur faire une découpe dans le liner en forme de croix à l'aide d'un cutter depuis l'intérieur de la piscine vers l'extérieur. **Attention de ne pas dépasser le trop.**
- 2) APPLIQUER DU TÉFLON SUR LE FILET DE LA VALVE DE REFOULEMENT.
- 3) Sur la valve (A), placez le joint en caoutchouc (B). Après avoir posé le joint, introduisez-la dans le trou découpé. De l'intérieur de la piscine vers l'extérieur, découpez le morceau de liner qui ressort à l'extérieur.
- 4) Placer le joint en carton (C) sur la valve de (à l'extérieur de la piscine) et serrez-le fermement avec le raccord (D). Insérez le tuyau (E), qui va du système d'épuration jusqu'à la valve de refoulement, et fixez-le avec le collier (H). Répétez cette opération avec la deuxième valve. Vérifiez que le liner ne comporte pas de plis.

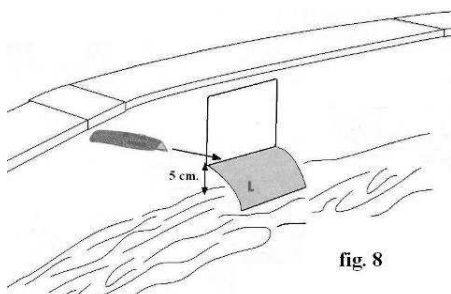
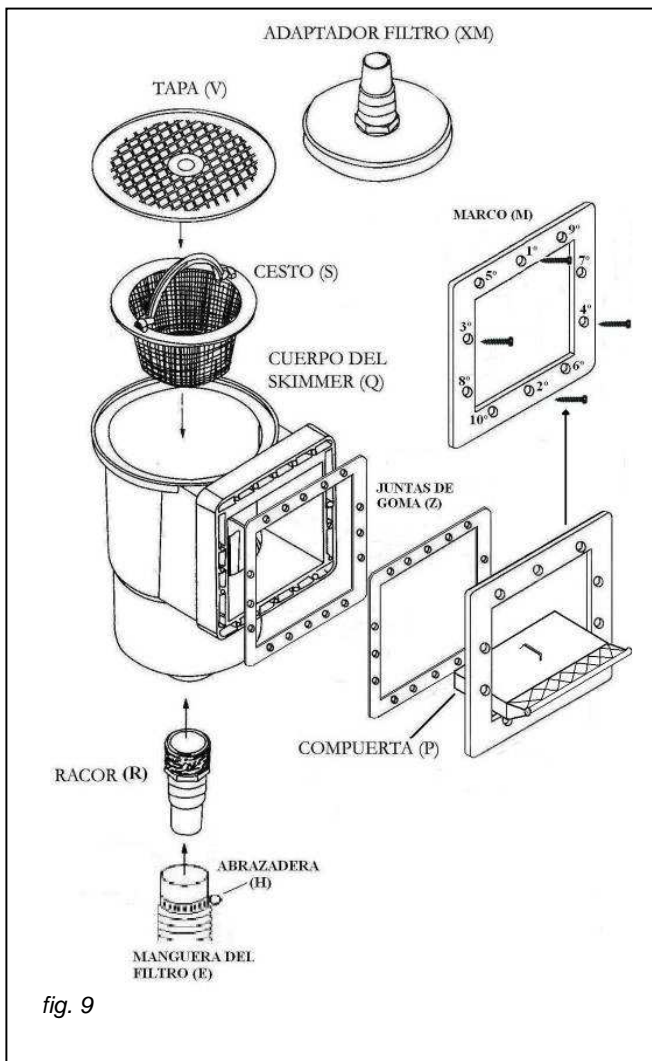


fig. 8

Pour une filtration plus efficace, nous conseillons d'orienter le jet d'eau. À cet effet, desserrez le collier. Déplacez la boule orientable vers un des côtés de la piscine et légèrement vers le haut et serrez à nouveau le collier. Ainsi les impuretés seront dirigées vers le skimmer.

INSTALLATION DU CORP DU SKIMMER



Poursuivez le remplissage de la piscine jusqu'à ce que le niveau d'eau soit à 5 cm en dessous de la découpe du skimmer. Marquez l'orifice sur le liner à l'aide d'un marqueur et découpez avec un couteau le liner occupant le cadre de la découpe, fig. 8.

Recouvrir de téflon le filet du manche du raccord de connexion (R). Visser fortement le manche du raccord (R) au corps du skimmer.

Il est important de mettre du téflon à tous les filetages de connexion d'eau afin de garantir une étanchéité maximale.

Situer le joint en caoutchouc (Z) à l'entrée du skimmer, ensuite introduire le corps du skimmer + le joint (de l'extérieur de la paroi vers l'intérieur). Par le trou du skimmer placer l'autre joint en caoutchouc de l'intérieur de la piscine et contre le liner. Placer les vis (à tête ronde) par les trous du joint, visser un peu les vis dans les trous centraux correspondant au corps du skimmer (Q), une après l'autre. Placer également la vanne (P) vers l'intérieur du corps du skimmer, et emboîter-la avec les fixations latérales. Serrer le tout.

Placer le cadre (M), insérer les vis restantes à travers le cadre sans trop les visser afin de bien vérifier qu'elles emboîtent correctement. Visser légèrement les vis l'une après l'autre selon l'ordre indiqué. Pour terminer, serrer les vis fermement dans le même ordre.

Connecter une extrémité du tuyau à l'aide d'un collier (H) au raccord de connexion du skimmer. Emboîter l'autre extrémité du tuyau au filtre à sable et serrer à l'aide d'un collier.

Pour finir, installez le panier (S) à l'intérieur du skimmer ainsi que le couvercle du corps du skimmer (V).

Remplissez la piscine jusqu'à la moitié de la bouche du skimmer, afin que l'eau entre dans ce dernier et remplisse le système de filtration.

ENTRETIEN ET UTILISATION DE VOTRE PISCINE

Traitement et conservation de l'eau

Produits chimiques :

Toutes les piscines ont besoin d'un traitement chimique afin de maintenir l'eau désinfectée et cristalline. Consultez votre fournisseur de piscines sur les produits chimiques les plus adaptés. Le traitement peut varier d'une zone à autre et dépend de la qualité de l'eau de chaque région.

Attention : un traitement incorrect peut être à l'origine d'une pollution de l'eau provoquant des infections, empoisonnements, maladies, ainsi qu'une possible détérioration du liner.

La propreté de l'eau dépend d'un bon traitement de prévention.

Mise en marche : Appliquez un premier traitement de chlore de choc dans les 24 heures suivant le remplissage de votre piscine. Assurez-vous que le niveau du pH et du chlore est optimal :

- pH : entre 7,2 et 7,6
- Chlore : entre 0,5 et 0,2 ppm

Avertissement :

Ne jamais se baigner jusqu'à ce que le niveau de chlore ne soit stabilisé. Surveiller le niveau correct de l'eau de la piscine. Ne jamais verser le traitement chimique directement dans l'eau. Tous les traitements doivent être d'abord dilués avant d'être introduits dans l'eau (ou utiliser un doseur de chlore flottant pour la dissolution du produit chimique ne pastille. Si le chlore n'est pas dissous, il pourrait endommager gravement le liner.

Maintenir l'eau propre est le facteur le plus important pour maximiser l'apparence et la vie de votre liner. A cet effet, suivez les instructions de votre dépurateur. La capacité de votre filtre doit pouvoir renouveler l'eau de votre piscine 3 fois chaque 24 heures. Le filtre doit se connecter quand il n'y a pas de usagers dans la piscine.

Il est important de vérifier l'état de l'eau au moins une fois par semaine pour la maintenir dans les meilleures conditions.

Régulièrement :

- 1) Analysez le pH de l'eau et ajustez-le si nécessaire, entre 7,2 et 7,6.
- 2) Analysez le niveau de chlore et ajustez-le entre 0,5 et 2 gr par m³.
- 3) Éliminez les feuilles et insectes de l'eau.

Chaque semaine :

- 1) Pour le maintien, ajoutez une dose d'algicide
- 2) Ajoutez un produit anticalcaire au cas d'eaux dures.
- 3) Utilisez un floculant pour améliorer la filtration (ne pas utiliser des floculants au cas de filtres à cartouches).

Problèmes	Causes	Solutions
Eau trouble	Manque de filtration. pH élevé, surplus de résidus organique	Effectuer un lavage du filtre. Ajoutez un floculant en pastille dans un doseur flottant. Réalisez une chloration de choc
Eau verte	Formation d'algues ou de moisissures.	Brossez soigneusement le fond et les parois de la piscine. Analysez le pH et ajustez-le. Réaliser une chloration de choc.
Eau marron	Présence de fer ou de manganèse	Analysez le pH et ajustez-le. Réaliser une chloration de choc. Ajoutez un algicide et un floculant liquide.
Irritation des yeux et de la peau. Mauvaise odeurs	PH déséquilibré. Surplus de résidus organiques	Analysez le pH et ajustez-le. Réaliser une chloration de choc.

HIVERNAGE

Si vous choisissez de ne pas démonter votre piscine durant l'hiver

Pour l'hivernage, maintenir l'eau dans votre piscine. Ne jamais laisser votre piscine hors sol à l'extérieur vide (en cas d'intempérie celle-ci pourrait souffrir de gros dommage). Diminuez le niveau d'eau à environ 5cm en dessous de l'ouverture du skimmer.

Nous conseillons de couvrir la piscine avec une bâche. Pour la maintenir pleine, mettre un article gonflable ou bouée entre l'eau et la bâche pour éviter que les pluies et le gel n'endommagent le liner. Vous pouvez ajouter aussi à l'eau un produit chimique qui protège le liner contre le gel et facilite son nettoyage après l'hiver. Pour éviter que l'eau ne gèle, laissez flotter plusieurs bouteilles en plastique vides (ou des balles de pores pan) sur l'eau. En cas de neige, enlever la neige accumulée sur la bâche régulièrement.

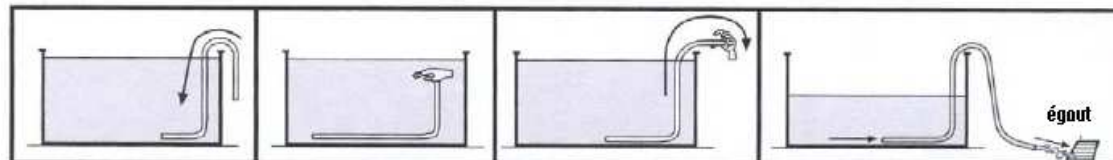


1. Contrôlez tous les joints et les vises.
2. Contrôlez s'il y a des zones oxydées. Le cas échéant, traitez-les avec une peinture anti-oxyde.
3. Contrôlez le liner : nettoyer-le avec de l'eau et du savons neutre.
4. Retirer tous les accessoires : échelles, filtre, etc. nettoyer le tout proprement avant de les ranger. Enlever le sable du dépurateur, et garder tout dans un endroit sec.

Si vous choisissez de démonter votre piscine durant l'hiver

Vider votre piscine à l'aide d'un dépurateur, d'une pompe de vidange et du principe des vases communicants (détaillé ci-après).

Principe des vases communicants : Prenez un tuyau, attaché un poids à l'une des extrémités et faites le plonger au fond de la piscine. Ensuite submergez la totalité du tuyau et attendez qu'il se remplisse d'eau. Bouchez entièrement une extrémité avec la paume de la main et sans la lâcher, menez-là jusqu'au point de vidange désiré. Enlever la main et l'eau commencera à couler. L'autre extrémité devra rester au fond de la piscine jusqu'au vidage total de la piscine (voir dessins ci-dessous).



Précaution : Tenez toujours compte des quantités d'eau que vous allez vider afin d'éviter un surplus d'eau inutile sur le site. Vérifier à tout instant que le débit d'eau qui sort de la piscine est correctement évacué. Dans le cas contraire, le surplus d'eau pourrait provoqué des dégâts importants aux personnes se trouvant à proximité ainsi que des dégâts matériels.

Après avoir entièrement vidé votre piscine, démontez-la soigneusement dans l'ordre inverse à celui de l'installation afin de ne pas l'endommager, la casser ou déformer. Veillez à ce que toutes les pièces soient parfaitement propres et sèches avant de les ranger.

Avant de ranger le liner, nettoyez-le avec de l'eau et du savon normal (sans aucun produit chimique afin de ne pas l'endommager). Retirez toutes les taches et traces de saleté des deux côtés et séchez-le avec un drap ou du papier absorbant.

Pliez le liner et conservez-le dans un endroit à part afin d'éviter qu'il se perce ou qu'il se déchire.

Rangez les pièces de la piscine dans des boîtes.

Gardez la piscine dans un lieu sec et protégée du soleil.

*Au cas où un des éléments de votre piscine soit abîmé, remplacez-le au plus tôt que possible avec des accessoires originaux de **Torrente Industrial, SL**, que vous pourrez obtenir à l'adresse indiquée à la fin de ce manuel.*



TOI □ TORRENTE INDUSTRIAL, S. L.
GARANTIE

Les piscines TOI sont garanties 24 mois à compter de la date d'achat. Cette garantie couvre exclusivement les défauts de fabrication et des matériaux. La garantie est sujette au changement et réparation des pièces défectueuses dans notre fabrique. La garantie ne couvre pas la détérioration du produit, les accidents provenant de la négligence, l'installation défectueuse, la mauvaise utilisation et le non suivi des instructions de montage, etc.

Les piscines TOI ne peuvent pas être enterrées (seulement hors sol). TOI ne se rend pas responsable des dommages causés en cas de mauvaise préparation du terrain, dans un tel cas, la garantie sera nul.

Afin que la garantie soit valable, l'utilisateur doit conserver cette feuille (tamponnée, signée et datée par l'établissement) et le ticket de caisse devra être joint à l'article au moment de la demande de réparation ou d'échange. En cas de réclamation, le numéro de la garantie devra nous être communiqué. Afin d'éviter de possible problème, lisez et suivez les instructions de montage. **IL EST TRES IMPORTANT DE SUIVRE LES CONSEILS DE SECURITE. CONSERVEZ CES INSTRUCTIONS POUR CONSULTATIONS ULTÉRIEURES !**

N° DE GARANTIE

SCEAU DE L'ÉTABLISSEMENT:

TORRENTE INDUSTRIAL S.L.
C/ Buitrera, s/n □ Apto. de Correos, 10
Teléfono de atención al cliente +34.96.273.01.36
46180 Benaguacil □ Valencia □ Espagne

www.torrenteindustrial.com

E-mail: infor@torrenteindustrial.com

